

OPIS DZIAŁANIA

Trzy-drogowy zawór kulowy typ 3 BK... przeznaczony jest do otwierania lub zamykania przepływu cieczy roboczej w układach hydraulicznych.

Przystosowany jest do podłączenia łącznikami rurowymi wg PN-ISO 8434-1(DIN 2352).

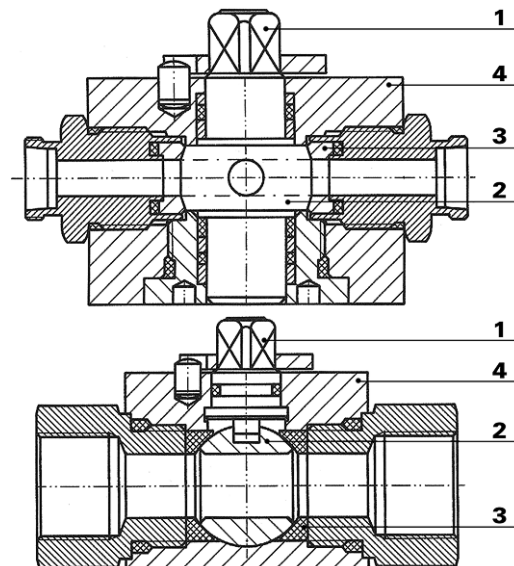
Ustalanie pozycji przełączania odbywa się dźwignią sprzężoną z trzpieniem poz. 1 obracającym kulę poz. 2. Kula uszczelniona jest poliamidowymi gniazdami poz. 3. Dźwignię w razie potrzeby, można przestawić (przemontować) względem trzpienia o wielokrotność kąta 45°.



Uwaga:

Całkowitą szczelność w odciętym gnieździe uzyskuje się gdy ciśnienie w nim wynosi zero lub ciśnienie na drodze gniazd połączonych jest większe niż w gnieździe odciętym.

Zawór montować do układu hydraulicznego chwytając za sześciokąt przyłączy. Nie dopuszcza się dokręcania zaworu poprzez chwytanie za korpus poz. 4.

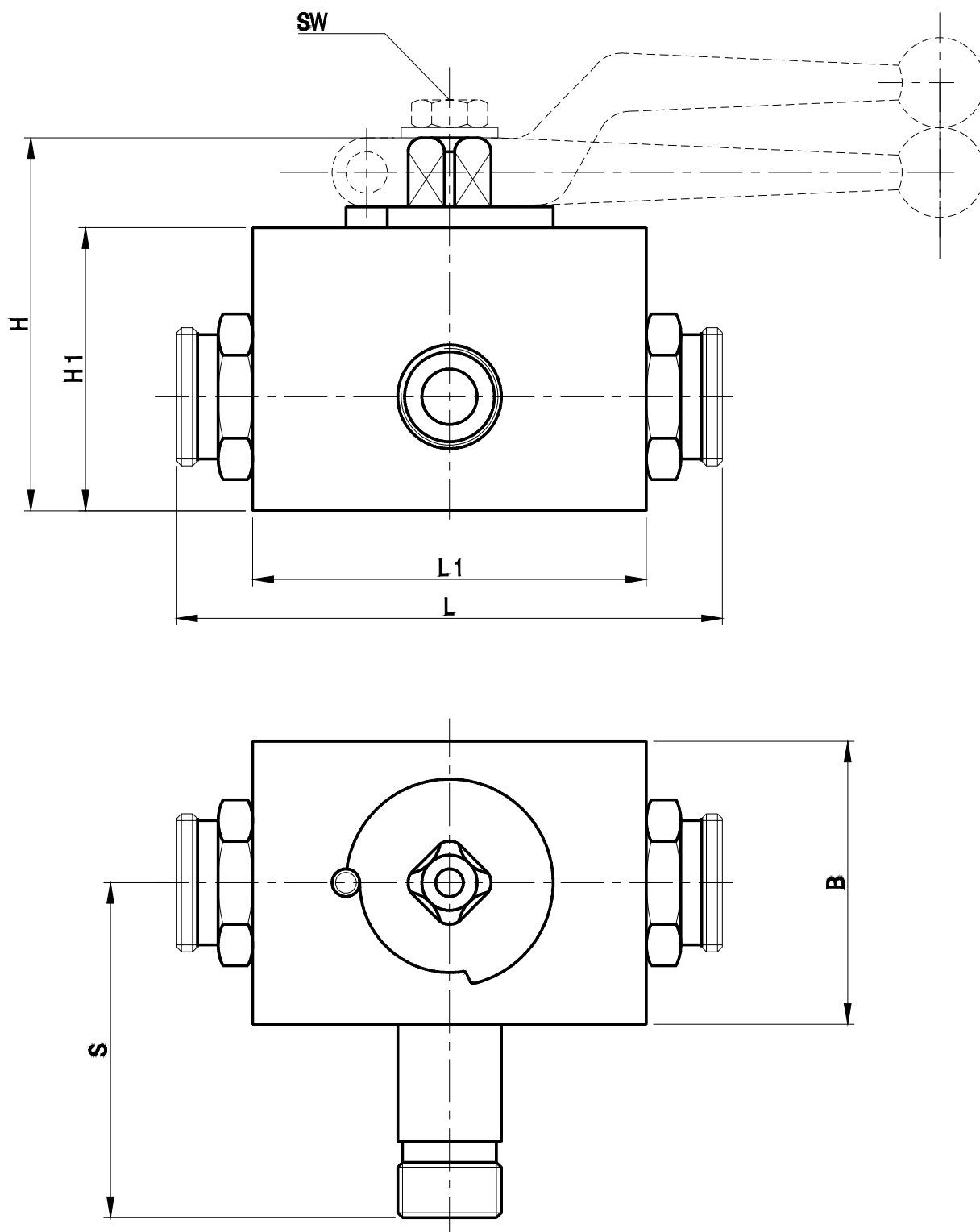


DANE TECHNICZNE

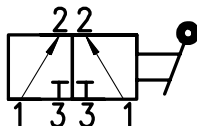
Wielkość nominalna	4, 6, 8, 10, 13, 16, 20, 25, 32, 40
Ciśnienie nominalne	60 MPa
Ciecz robocza	Olej mineralny
Zakres lepkości cieczy	2,8 do 380 mm ² / s
Zakres temperatury pracy	253 ÷ 373 K
Filtracja (zalecana)	< 30 μm
Materiały elementów:	
- korpus (4)	stal (czerniony)
- kula (2)	stal (chromowana)
- trzpień (1)	stal (cynkowany)
- gniazdo (3)	poliamid
- uszczelnienie trzpienia	guma olejoodporna

WYMIARY GABARYTOWE

Zawór kulowy 3-drogowy typ BKH (R) .. LK (małogabarytowe)



SYMBOL GRAFICZNY



Zawór kulowy 3-drogowy z gwintem zewnętrznym, typ lekki 3 BKHL LK (małogabarytowe)

Oznaczenia	Przelot nomin. DN	Przelot rzeczyw. DR	P nom. MPa	Średnica zewn. rury	Gwint	L	B	S	H	H1	SW
3 BKHL 04 LK	4	5	40	6	M12 x 1,5	67	26	32	43,5	32	9
3 BKHL 06 LK	6	6	40	8	M14 x 1,5	67	26	32	43,5	32	9
3 BKHL 08 LK	8	7	40	10	M16 x 1,5	71	26	32	43,5	32	9
3 BKHL 10 LK	10	9	40	12	M18 x 1,5	75	32	40	49	38	9
3 BKHL 13 LK	12	11,5	35	15	M22 x 1,5	84	35	42	51	40	9
3 BKHL 16 LK	16	14	35	18	M26 x 1,5	83	38	43	62	46	12
3 BKHL 20 LK	20	18	35	22	M30 x 2	102	49	47	73	57	14
3 BKHL 25 LK	25	18	35	28	M36 x 2	108	60	55	76	60	14

Zawór kulowy 3-drogowy z gwintem zewnętrznym, typ ciężki 3 BKHS LK (małogabarytowe)

Oznaczenia	Przelot nomin. DN	Przelot rzeczyw. DR	P nom. MPa	Średnica zewn. rury	Gwint	L	B	S	H	H1	SW
3 BKHS 04 LK	4	5	40	8	M16 x 1,5	73	26	32	43,5	32	9
3 BKHS 06 LK	6	6	40	10	M18 x 1,5	73	26	32	43,5	32	9
3 BKHS 08 LK	8	7	40	12	M20 x 1,5	76	26	32	43,5	32	9
3 BKHS 10 LK	10	9	40	14	M22 x 1,5	84	32	40	49	38	9
3 BKHS 13 LK	12	11,5	35	16	M24 x 1,5	87	35	42	51	40	9
3 BKHS 16 LK	16	15	35	20	M30 x 1,5	91	38	43	62	46	12
3 BKHS 20 LK	20	18	35	25	M36 x 2	110	49	47	73	57	14
3 BKHS 25 LK	25	22	35	30	M42 x 2	120	60	55	76	60	14

Zawór kulowy 3-drogowy z gwintem wewnętrznym calowym rurowym 3BKR LK (małogabarytowe)

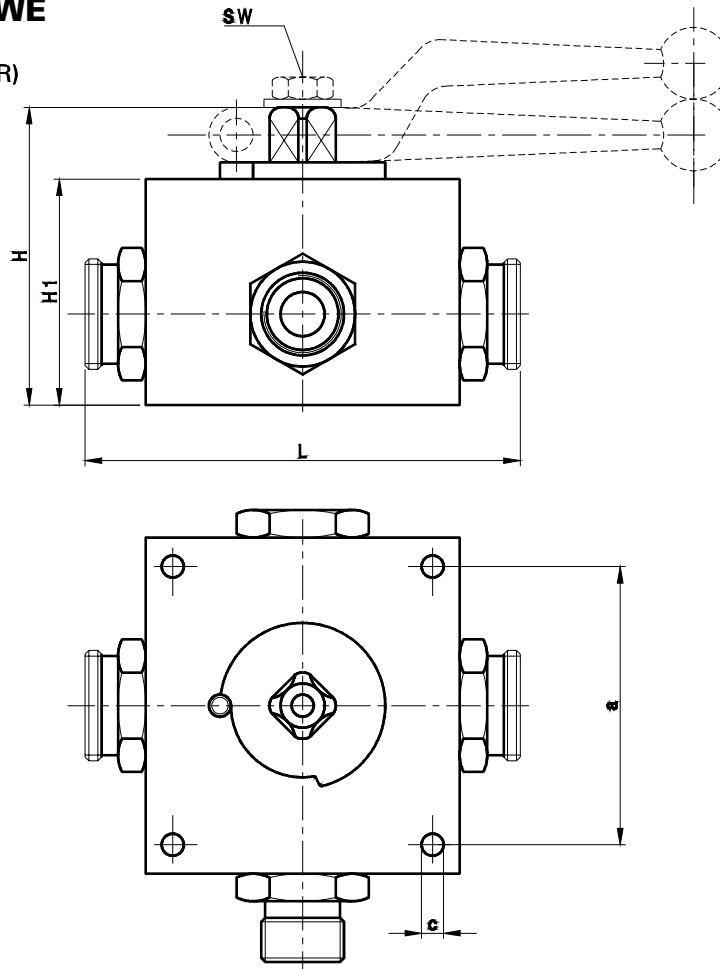
UWAGA:

Symbolle zaznaczone drukiem pogrubionym oznaczają preferowane wersje wykonania dostępne w krótkim terminie dostawy.

Oznaczenia	Przelot nomin. DN	Przelot rzeczyw. DR	P nom. MPa	Gwint	L	B	S	H	H1	SW
3BKR 04 LK	4	5	40	G 1/8	69	26	32	43,5	32	9
3BKR 06 LK	6	6	40	G 1/4	69	26	32	43,5	32	9
3BKR 10 LK	10	9	40	G 3/8	73	32	36	49	38	9
3BKR 13 LK	13	11,5	35	G 1/2	85	35	37	51	40	9
3BKR 20 LK	20	18	35	G 3/4	95	49	47	73	57	14
3BKR 25 LK	25	22	35	G 1	113	60	55	76	60	14

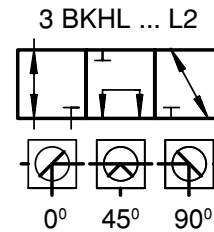
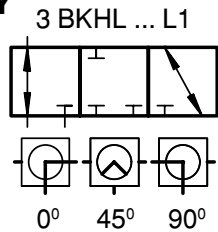
WYMIARY GABARYTOWE

Zawór kulowy 3-drogowy typ BKH (R)



Zawór kulowy 3-drogowy z gwintem zewnętrznym, typ lekki 3 BKHL ... L ...

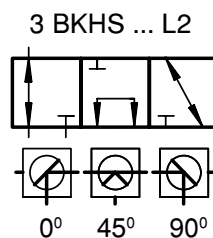
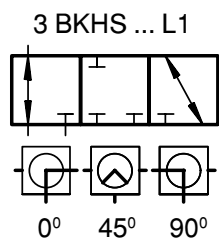
SYMBOL GRAFICZNY



Oznaczenia	Przelot nomin. DN	Przelot rzeczyw. DR	P nom. MPa	Średnica zewn. rury	Gwint	L	a	c	H	H1	SW
3 BKHL 04 L...	4	5	60	6	M12 x 1,5	105	55	6,5	68	52	12
3 BKHL 06 L...	6	6	60	8	M14 x 1,5	105	55	6,5	68	52	12
3 BKHL 08 L...	8	9	50	10	M16 x 1,5	114	65	6,5	71	55	14
3 BKHL 10 L...	10	9	50	12	M18 x 1,5	114	65	6,5	71	55	14
3 BKHL 13 L...	13	12,5	40	15	M22 x 1,5	136	80	8,5	77	60	14
3 BKHL 16 L...	16	12,5	40	18	M26 x 1,5	136	80	8,5	77	60	14
3 BKHL 20 L...	20	19	40	22	M30 x 2	152	85	8,5	89,5	70,5	17
3 BKHL 25 L...	25	24	35	28	M36 x 2	170	105	11	98	78	19
3 BKHL 32 L...	32	24	35	35	M45 x 2	174	115	11	112	86	19
3 BKHL 40 L...	40	36	6,4	42	M52 x 2	246	150	14,5	129	107	22

Zawór kulowy 3-drogowy z gwintem zewnętrznym, typ ciężki 3 BKHS ... L ...

SYMBOL GRAFICZNY



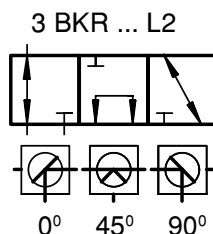
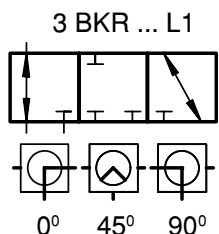
Oznaczenia	Przelot nomin. DN	Przelot rzeczyw. DR	P nom. MPa	Średnica zewn. rury	Gwint	L	a	c	H	H1	SW
3 BKHS 04 L...	4	5	60	8	M16 x 1,5	105	55	6,5	68	52	12
3 BKHS 06 L...	6	6	60	10	M18 x 1,5	105	55	6,5	68	52	12
3 BKHS 08 L...	8	9	50	12	M20 x 1,5	116	65	6,5	71	55	14
3 BKHS 10 L...	10	9	50	14	M22 x 1,5	121	65	6,5	71	55	14
3 BKHS 13 L...	13	12,5	40	16	M24 x 1,5	140	80	8,5	77	60	14
3 BKHS 16 L...	16	12,5	40	20	M30 x 2	144	80	8,5	77	60	14
3 BKHS 20 L...	20	19	40	25	M36 x 2	162	85	8,5	89,5	70,5	17
3 BKHS 25 L...	25	24	35	30	M42 x 2	180	105	11	98	78	19
3 BKHS 32 L...	32	24	35	38	M52 x 2	184	115	11	112	86	19

Zawór kulowy 4-drogowy z gwintem wewnętrznym, typ ciężki 3 BKR...L...

UWAGA:

Symbole zaznaczone drukiem pogrubionym oznaczają preferowane wersje wykonania dostępne w krótkim terminie dostawy.

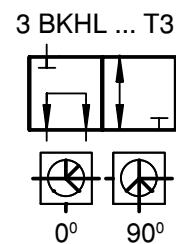
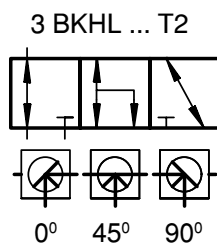
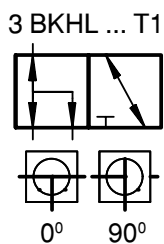
SYMBOL GRAFICZNY



Oznaczenia	Przelot nomin. DN	Przelot rzeczyw. DR	P nom. MPa	Gwint	L	a	c	H	H1	SW
3BKR 04 L...	4	5	60	G 1/8	100	55	6,5	68	52	12
3BKR 06 L...	6	6	60	G 1/4	100	55	6,5	68	52	12
3BKR 10 L...	10	9	50	G 3/8	115	65	6,5	71	55	14
3BKR 13 L...	13	12,5	40	G 1/2	135	80	8,5	77	60	14
3BKR 20 L...	20	19	40	G 3/4	148	85	8,5	89,5	70,5	17
3BKR 25 L...	25	24	35	G 1	172	105	11	98	78	19
3BKR 32 L...	32	24	35	G 1 1/4	188	115	11	112	86	19
3BKR 40 L...	40	36	6,3	G 1 1/2	230	150	14,5	129	107	22

Zawór kulowy 3-drogowy z gwintem zewnętrznym, typ lekki 3 BKHL ... T ...

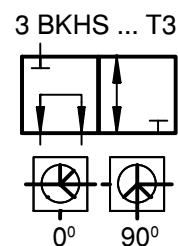
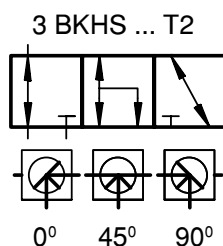
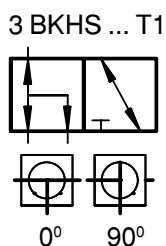
SYMBOL GRAFICZNY



Oznaczenia	Przelot nomin. DN	Przelot rzeczyw. DR	P nom. MPa	Średnica zewn. rury	Gwint	L	a	c	H	H1	SW
3 BKHL 04 T...	4	5	60	6	M12 x 1,5	105	55	6,5	68	52	12
3 BKHL 06 T...	6	6	60	8	M14 x 1,5	105	55	6,5	68	52	12
3 BKHL 08 T...	8	9	50	10	M16 x 1,5	114	65	6,5	71	55	14
3 BKHL 10 T...	10	9	50	12	M18 x 1,5	114	65	6,5	71	55	14
3 BKHL 13 T...	13	12,5	40	15	M22 x 1,5	136	80	8,5	77	60	14
3 BKHL 16 T...	16	12,5	40	18	M26 x 1,5	136	80	8,5	77	60	14
3 BKHL 20 T...	20	19	40	22	M30 x 2	152	85	8,5	89,5	70,5	17
3 BKHL 25 T...	25	24	35	28	M36 x 2	170	105	11	98	78	19
3 BKHL 32 T...	32	24	35	35	M45 x 2	174	115	11	112	86	19
3 BKHL 40 T...	40	36	6,4	42	M52 x 2	246	150	14,5	129	107	22

Zawór kulowy 3-drogowy z gwintem zewnętrznym, typ ciężki 3 BKHS ... T ...

SYMBOL GRAFICZNY



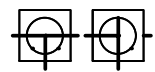
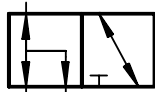
Oznaczenia	Przelot nomin. DN	Przelot rzeczyw. DR	P nom. MPa	Średnica zewn. rury	Gwint	L	a	c	H	H1	SW
3 BKHS 04 T...	4	5	60	8	M16 x 1,5	105	55	6,5	68	52	12
3 BKHS 06 T...	6	6	60	10	M18 x 1,5	105	55	6,5	68	52	12
3 BKHS 08 T...	8	9	50	12	M20 x 1,5	116	65	6,5	71	55	14
3 BKHS 10 T...	10	9	50	14	M22 x 1,5	121	65	6,5	71	55	14
3 BKHS 13 T...	13	12,5	40	16	M24 x 1,5	140	80	8,5	77	60	14
3 BKHS 16 T...	16	12,5	40	20	M30 x 2	144	80	8,5	77	60	14
3 BKHS 20 T...	20	19	40	25	M36 x 2	162	85	8,5	89,5	70,5	17
3 BKHS 25 T...	25	24	35	30	M42 x 2	180	105	11	98	78	19
3 BKHS 32 T...	32	24	35	38	M52 x 2	184	115	11	112	86	19

Zawór kulowy 4-drogowy z gwintem wewnętrznym, typ ciężki 3 BKR...T...

Symbole zaznaczone drukiem pogrubionym oznaczają preferowane wersje wykonania dostępne w krótkim terminie dostawy.

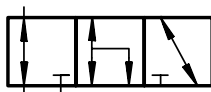
SYMBOL GRAFICZNY

3 BKR ... T1



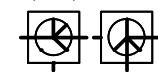
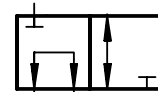
0° 90°

3 BKR ... T2



0° 45° 90°

3 BKR ... T3



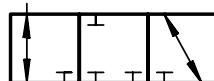
0° 90°

Oznaczenia	Przelot nomin. DN	Przelot rzeczyw. DR	P nom. MPa	Gwint	L	a	c	H	H1	SW
3BKR 04 T...	4	5	60	G 1/8	100	55	6,5	68	52	12
3BKR 06 T...	6	6	60	G 1/4	100	55	6,5	68	52	12
3BKR 10 T...	10	9	50	G 3/8	115	65	6,5	71	55	14
3BKR 13 T...	13	12,5	40	G 1/2	135	80	8,5	77	60	14
3BKR 20 T...	20	19	40	G 3/4	148	85	8,5	89,5	70,5	17
3BKR 25 T...	25	24	35	G 1	172	105	11	98	78	19
3BKR 32 T...	32	24	35	G 1 1/4	188	115	11	112	86	19
3BKR 40 T...	40	36	6,3	G 1 1/2	230	150	14,5	129	107	22

Zawór kulowy 3-drogowy z gwintem wewnętrznym metrycznym, typ ciężki 3 BKM ... L...

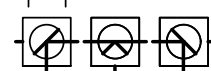
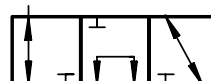
SYMBOL GRAFICZNY

3 BKM ... L1



0° 45° 90°

3 BKM ... L2



0° 45° 90°

Oznaczenia	Przelot nomin. DN	Przelot rzeczyw. DR	P nom. MPa	Gwint	L	a	c	H	H1	SW
3 BKM 13 L...	13	13	40	M22 x 1,5	136	80	8,5	77	55	14

PONAR Wadowice S.A.
ul. Wojska Polskiego 29
34-100 Wadowice
tel. +48 33 488 21 00
fax. +48 33 488 21 03
www.ponar-wadowice.pl

