

KARTA KATALOGOWA - INSTRUKCJA OBSŁUGI

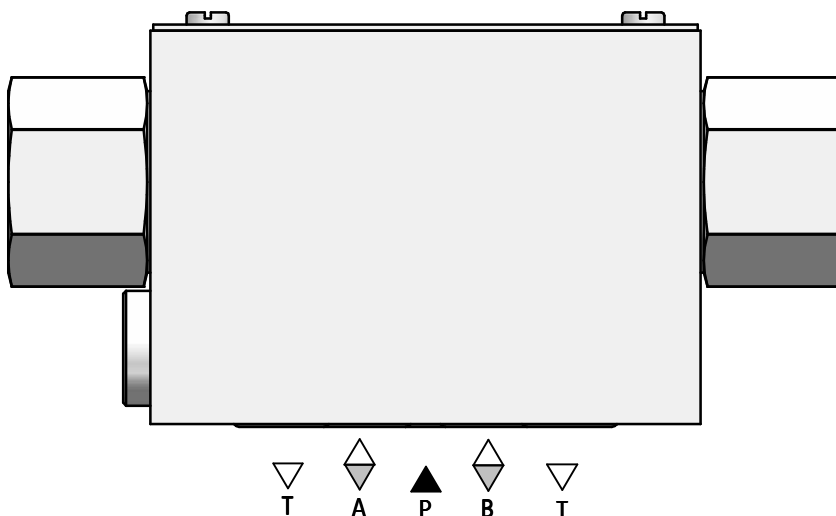
ZASTOSOWANIE

Rozdzielacz rewersyjny typ **URJP10...** jest przeznaczony do pracy ciągłej w połączeniu z siłownikiem hydraulicznym. Funkcja jego realizowana jest w cyklu pracy samoczynnie nawrotnym. Stosuje się go do układów zgarniających - przykładowo obornik lub trociny. **Rozdzielacz może pracować w warunkach, w których występuje zagrożenie pożarowe.**



OPIS DZIAŁANIA

URJP10/02



Rozdzielacz typ **URJP10...** realizuje samoczynną zmianę kierunku przepływu cieczy. Odbyna się to przez otwieranie i zamykanie dróg przepływu przy pomocy elementu wykonawczego, w tym przypadku suwaka. Rozdzielacz typ **URJP10...** jest rozdzielaczem suwakowym 4-drogowym 2-położeniowym o sterowaniu samoczynnym. Tłoczek siłownika dochodzi do krańcowego położenia powodując wzrost ciśnienia w układzie do wartości ustawionej na zaworze przelewowym i spadek natężenia przepływu, w tym momencie następuje samoczynne przesterowanie

rozdzielacza rewersyjnego i zmiana kierunku ruchu tłocznika siłownika. **Minimalne ciśnienie** ustawione na zaworze przelewowym w układzie hydraulicznym celem uzyskania pewnego przesterowania suwaka powinno wynosić **2 MPa**. Ciśnienie wynikające z obciążenia zewnętrznego siłownika powinno być niższe od ciśnienia ustawionego na zaworze przelewowym o **minimum 0,6 MPa**. Zalecane jest aby rozdzielacz współpracował z siłownikami o **średnicy tłoka minimum Ø 63 mm**.

DANE TECHNICZNE

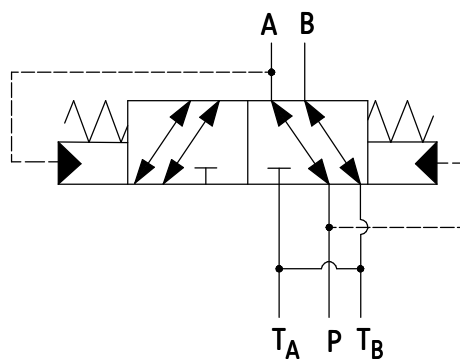
Rodzaj cieczy hydraulicznej	olej mineralny
Wymagana klasa czystości oleju	ISO 4406 klasa 20/18/15
Lepkość nominalna cieczy	37 mm ² /s w temperaturze 55°C
Zakres lepkości cieczy	2,8 do 380 mm ² /s
Zakres temperatury cieczy (w zbiorniku)	zalecany 40°C do 55°C max -20°C do +70°C
Zakres temperatury otoczenia	-20°C do +70°C
Max ciśnienie pracy	20 MPa
Min ciśnienie pracy	2 MPa
Zakres przepływu	3 do 80 dm ³ /min
Masa	2,6 kg

WYMAGANIA MONTAŻU I EKSPLOATACJI

1. Rozdzielacz należy użytkować tylko w pełni sprawny.
2. Podczas eksploatacji należy utrzymać zalecaną w niniejszej Karcie Katalogowej - Instrukcji Obsługi lepkość cieczy hydraulicznej.
3. Aby zapewnić bezawaryjną i bezpieczną pracę rozdzielacza należy systematycznie sprawdzać:
 - działanie rozdzielacza
 - czystość cieczy hydraulicznej
4. Ze względu na nagrzewanie się korpusu rozdzielacza do wysokiej temperatury rozdzielacz powinien być umiejscowiony tak, aby wyeliminować możliwość przypadkowego kontaktu z korpusem podczas eksploatacji lub należy przewidzieć odpowiednie osłony zgodnie z wymaganiami norm europejskich: PN - EN ISO 13732 -1 i PN - EN 4413.
5. Dla zapewnienia szczelności przyłącza rozdzielacza do układu hydraulicznego należy przestrzegać wymiarów pierścieni uszczelniających, momentów dokręcenia i parametrów pracy rozdzielacza podanych w niniejszej Karcie Katalogowej - Instrukcji Obsługi.
6. Obsługujący rozdzielacz musi być zapoznany z treścią niniejszej Karty Katalogowej - Instrukcji Obsługi.

SCHEMATY

Symbol graficzny rozdzielacza rewersyjnego typ URJP10...



PŁYTY PRZYŁĄCZENIOWE I ŚRUBY MOCUJĄCE

Płyty przyłączeniowe należy zamawiać wg karty katalogowej WK 496 520. Symbole płyt:

G 67/01 - przyłącza gwintowe **G 1/2**

G 534/01 - przyłącza gwintowe G 3/4

UWAGA:

Symbol płyty zaznaczony drukiem pogrubionym oznacza preferowaną wersję wykonania dostępną w krótkim terminie dostawy.

Płyta przyłączeniowa i śruby do montażu rozdzielacza **M6 x 50 - 10,9** wg PN - EN ISO 4762 (PN/M-82302) szt. 4/komplet dostarczane są na oddzielne zamówienie. Moment dokręcenia śrub **Md = 15 Nm.**

SPOSÓB ZAMAWIANIA

URJP	10	/	*
Wielkość nominalna (WN) WN10	= 10		
Numer serii konstrukcyjnej (00 - 09) - niezmiennie wymiary przyłącza i zabudowy seria 02	= 0X = 02		
Ewentualne dodatkowe wymagania określone w sposób opisowy (uzgodnione z producentem)			

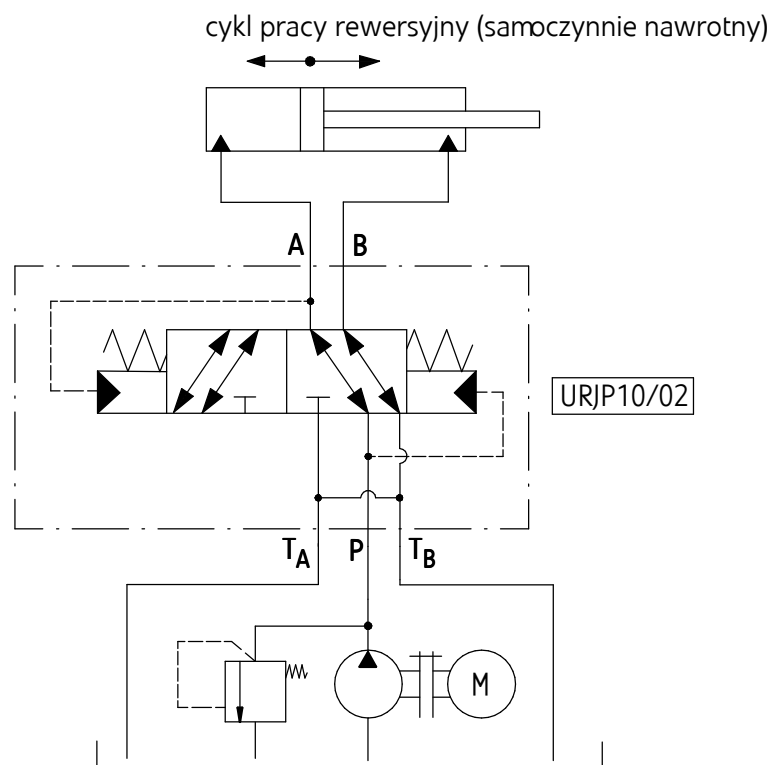
UWAGI:

Rozdzielacz należy zamawiać wg kodu, ustalonego z symboli wg powyższego diagramu.

Symbole zaznaczone drukiem pogrubionym oznaczają preferowane wersje wykonania dostępne w krótkim terminie dostawy.

Przykład kodu rozdzielacza do zamówienia: URJP10/02

PRZYKŁAD ZASTOSOWANIA W UKŁADZIE HYDRAULICZNYM



PONAR Wadowice S.A.
ul. Wojska Polskiego 29
34-100 Wadowice
tel. +48 33 488 21 00
fax. +48 33 488 21 03
www.ponar-wadowice.pl

PONAR
wadowice®