

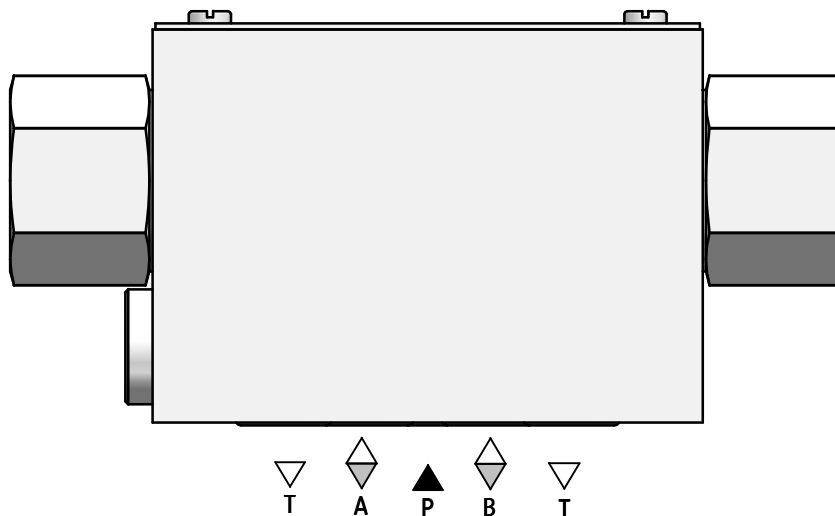
ПРИМЕНЕНИЕ

Распределитель реверсивный типа URJP10 предназначен для постоянной работы совместно с гидравлическим цилиндром. Его функция реализуется в автоматическом возвратном цикле работы. **Распределитель может работать в пожароопасных условиях.**



ОПИСАНИЕ ДЕЙСТВИЯ

URJP10/02



Распределитель типа URJP10 реализует самостоятельное изменение направление течения жидкости. Это происходит через открытие и закрытие путей расхода при помощи исполнительного элемента, в данном случае - золотника. Распределитель типа URJP10 является золотниковым распределителем четырехходовым двухлинейным с автоматическим управлением. Поршень цилиндра доходит до крайнего положения вызывая возрастание давления в системе до величины установленной на переливном клапане и спад давления напора течения, в этот момент происходит

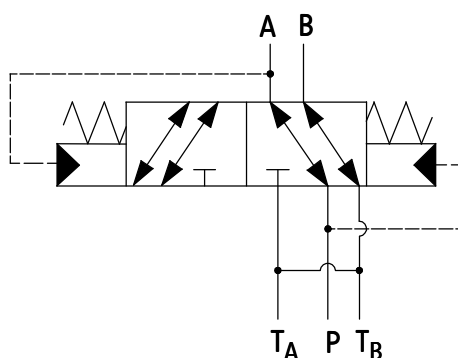
самостоятельное переуправление реверсивного распределителя и изменение направления движения поршня цилиндра. **Минимальное давление** установленное на переливном клапане в гидравлической системе с целью получения переуправления золотника должно составлять **2 MPa**. Давление получаемое от внешней нагрузки цилиндра должно быть ниже чем давление, установленное на переливном клапане **минимум 0,6 MPa**. Рекомендуемым является совместная работа распределителя с цилиндром с **диаметром штока минимум Ø 63 mm**.

ТЕХНИЧЕСКИЕ ДАННЫЕ

Вид гидравлической жидкости	минеральное масло
Требуемая фильтрация жидкости	16 μm
Рекомендуемая фильтрация жидкости	10 μm
Номинальная вязкость жидкости	37 mm^2/s
Диапазон вязкости	2,8 до 380 mm^2/s
Диапазон темп.жидкости (в баке)	рекоменд 40°C до 55°C max -20°C до +70°C
Темп.диапазон окр.среды	-20°C до +70°C
Макс.рабочее давление	20 МПа
Мин.рабочее давление	2 МПа
Масса	2,6 kg

СХЕМЫ

Графический символ реверсионного распределителя типа URJP10



ПРИСОЕДИНИТЕЛЬНЫЕ ПЛИТЫ И КРЕПЕЖНЫЕ БОЛТЫ

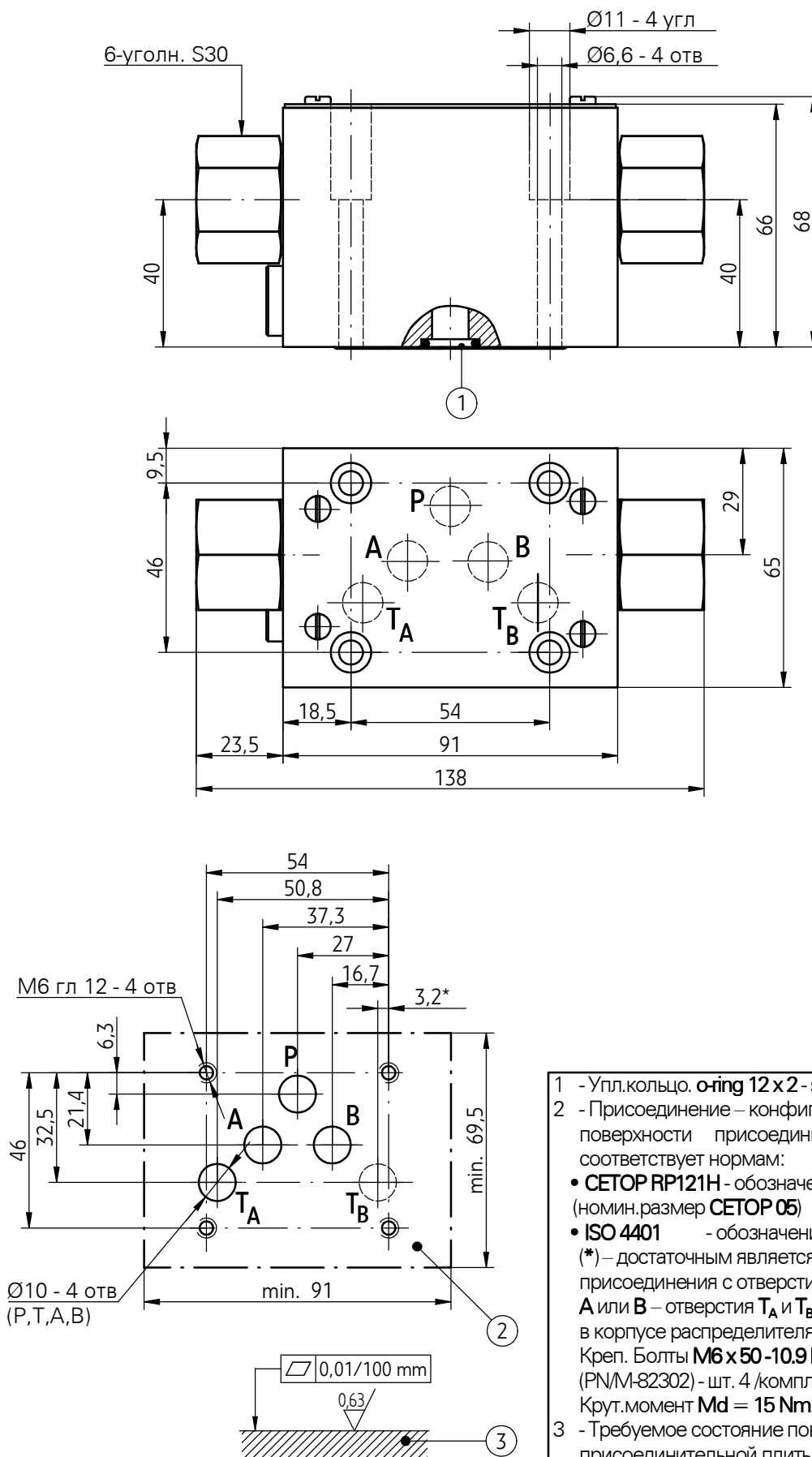
Присоединительные плиты следует заказывать в соотв. с каталогом **WK 496 520**. Символы плит:

G66/01 – винт.присоед. – **G 3/8**
G67/01 – винт.присоед. – **G 1/2**
G89/02 – винт.присоед. – **G 1/4**
G67/02 – винт.присоед. – **M22 x 1,5**

Присоединительные плиты и болты для монтажа распределителя **M6 x 50 - 10,9** в соотв. с **PN-EN ISO 4762** (PN/M-82302) шт. 4/уомпл. поставляются по отдельному заказу.

Крутящий момент **Md = 15 Nm**.

ГАБАРИТНЫЕ И ПРИСОЕДИНИТЕЛЬНЫЕ РАЗМЕРЫ



- 1 - Упл.кольцо. o-ring 12 x 2 - szt. 5 (P, T_A, T_B, A, B)
- 2 - Присоединение – конфигурация отверстий поверхности присоединительной плиты соответствует нормам:
 - CETOP RP121H - обозначение CETOP 4.2-4-05-320 (номин.размер CETOP 05)
 - ISO 4401 - обозначение ISO 4401-05-04-0-94
 - (*)- достаточным является исполнение присоединения с отверстием T со стороны канала A или B – отверстия T_A и T_B соединены каналом в корпусе распределителя.
- Креп. Болты M6 x 50 - 10.9 PN - EN ISO 4762 (PN/M-82302) - шт. 4 /комплект
Крут.момент Md = 15 Nm.
- 3 - Требуемое состояние поверхности присоединительной плиты

СПОСОБ ЗАКАЗА

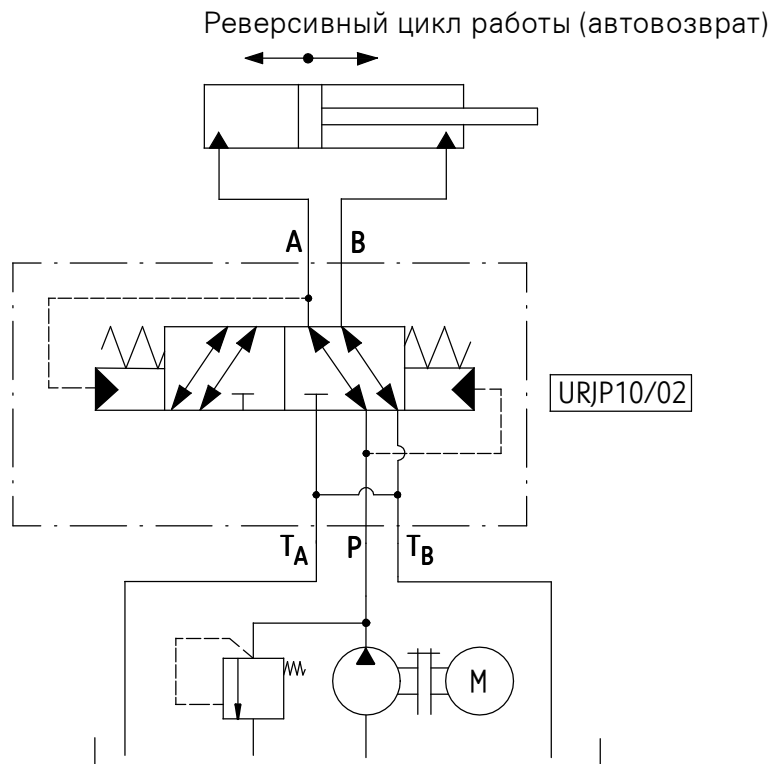
URJP		10	/	*
Номинальный размер (WN) WN10		= 10		
Номер конструктивной серии (00-09) - неизменные габаритно -присоединительные размеры		= 0X		
серия 02		= 02		
Возможные дополнительные требования (по согласованию с производителем)				

ВНИМАНИЕ:

Распределитель следует заказывать в соответствии с кодом, поданным в таблице выше.

Пример кодирования распределителя в заказе: URJP10/02

ПРИМЕР ПРИМЕНЕНИЯ В ГИДРАВЛИЧЕСКОЙ СИСТЕМЕ



PONAR Wadowice S.A.
ul. Wojska Polskiego 29
34-100 Wadowice
tel. +48 33 823 44 41 - 45
fax. +48 33 823 41 69
www.ponar-wadowice.pl

PONAR[®]
wadowice