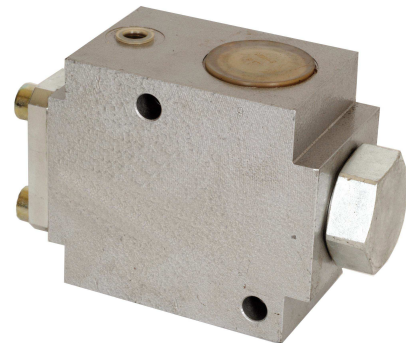


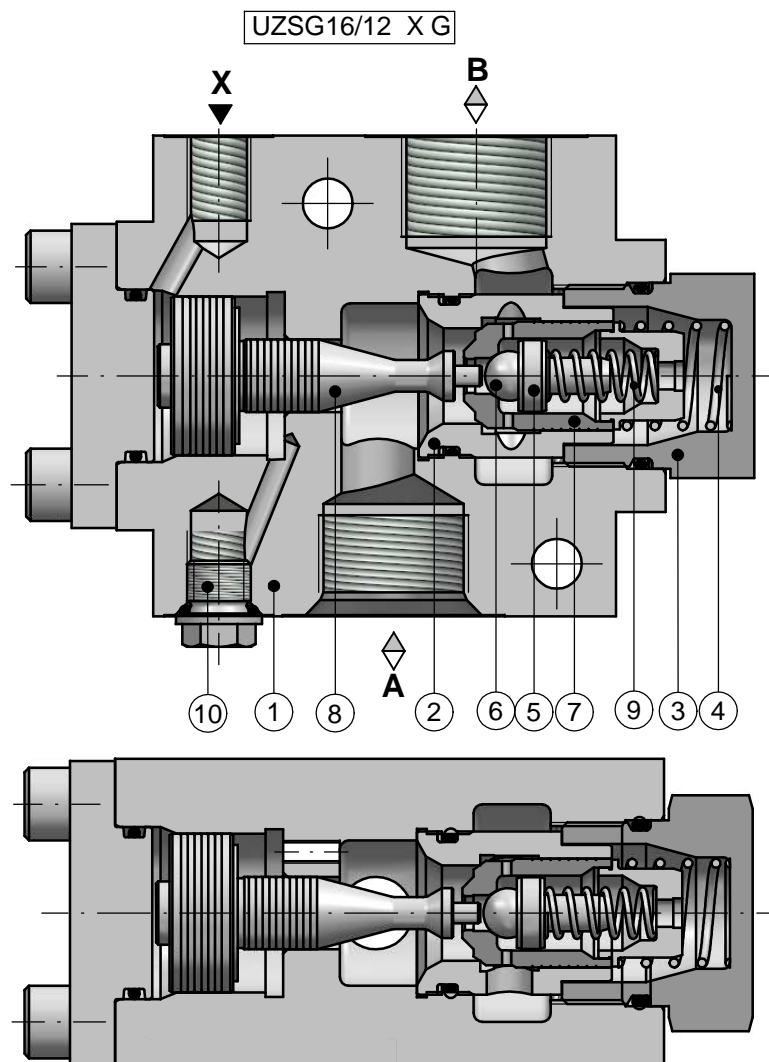
ПРИМЕНЕНИЕ

Клапан обратный управляемый типа **UZSG16...** применяются в гидравлических системах, в которых требуется свободный поток жидкости в одном направлении и самостоятельное закрытие потока в обратном направлении, с возможностью открытия потока управляющим давлением. Монтажное положение согласно гидравлической схемы с трубным присоединением к гидравлическим линиям.



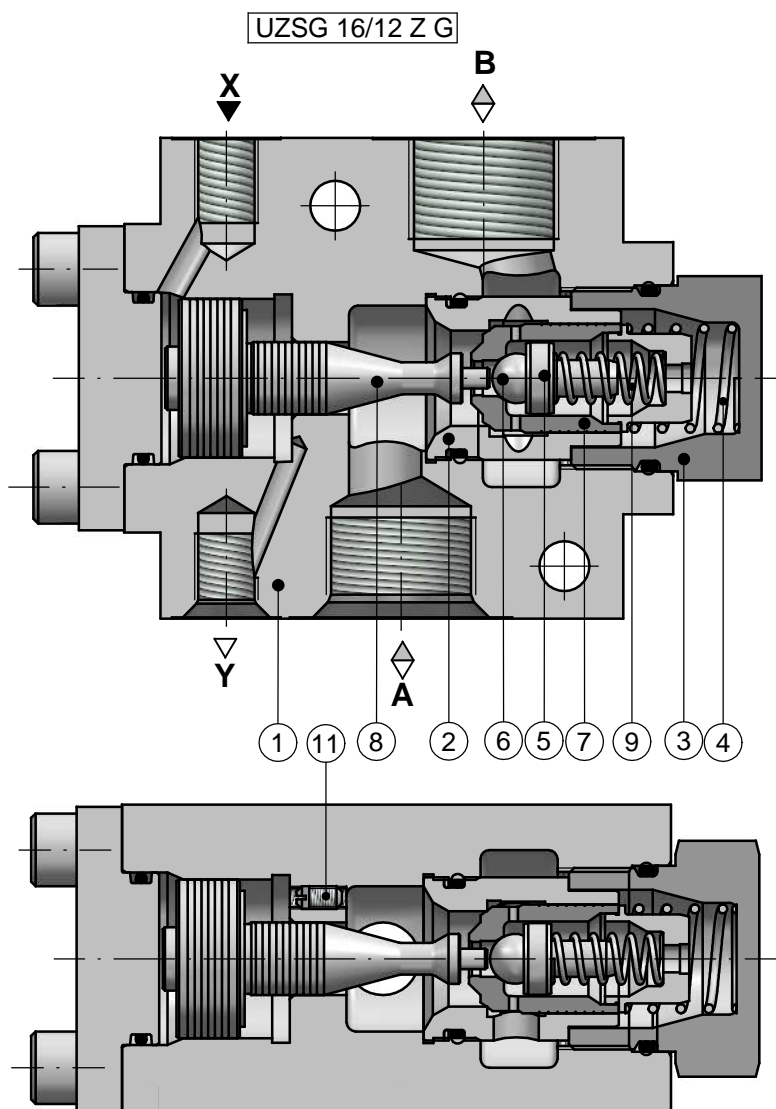
ПРИНЦИП ДЕЙСТВИЯ

версия UZSG16...X...



ПРИНЦИП ДЕЙСТВИЯ

версия UZSG16...Z...



В корпусе (1) находится втулка (2), в которую вкручена пробка (3), которая также является гнездом для пружины (4). Пружина через тарелку (5) прижимает шарик (6) к внешнему краю конуса (7) и удерживает конус в закрытом положении. Если давление в канале **A** превысит величину давления открытия ограничиваемого пружиной, то произойдет передвижение золотника по цилиндрической поверхности втулки и открытие прохода из

канала **A** в **B**. Открытие прохода из канала **B** в **A** произойдет при появлении управляющего давления в канале **X**. Давление в канале **X** действует на поверхность золотника (8), который перемещаясь нажимает на шарик (6) и после преодоления силы давления в канале **B**, а также напряжения пружины, открывает проход. Жидкость может проходить из канала **B** в **A** на протяжении действия управляющего давления в канале **X**.

ТЕХНИЧЕСКИЕ ХАРАКТЕРИСТИКИ

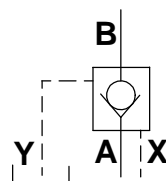
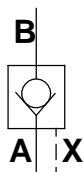
| | | |
|---|--|-------------------|
| Гидравлическая жидкость | минеральное масло | |
| Требуемая фильтрация | до 16 мкм | |
| Рекомендуемая фильтрация | до 10 мкм | |
| Номинальная вязкость жидкости | 37 мм ² /с при температуре 55°C | |
| Диапазон вязкости | от 2,8 до 380 мм ² /с | |
| Диапазон температуры жидкости (в баке) | рекомендуемый | от 40°C до 55°C |
| | макс. | от -20°C до +70°C |
| Диапазон температуры окруж. среды | от -20°C до +70°C | |
| Максимальное рабочее давление | 31,5 МПа | |
| Максимальное давление регулировки | 31,5 МПа | |
| Минимальное давление регулировки | 3,0 МПа | |
| Давление открытия | 0,14 МПа | |
| Максимальный расход | 200 дм ³ /мин | |
| Отношение между уплотняющей поверхностью конуса клапана и поверхностью золотника | 1 : 2,8 | |
| Отношение между поверхностью шарика вспомогательного клапана и поверхностью золотника | 1 : 12,2 | |
| Масса | 8,5 кг | |

СХЕМЫ

Графические символы клапана типа **UZSG16...**

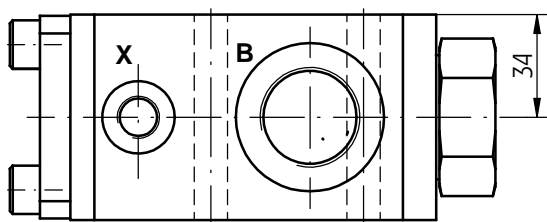
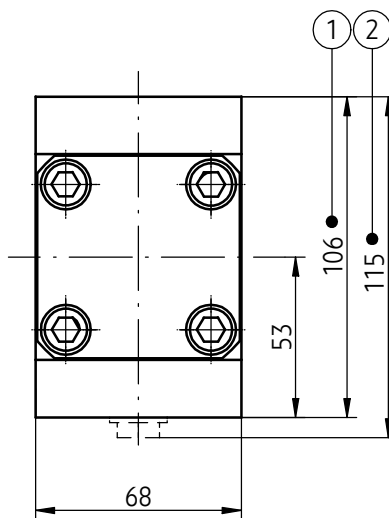
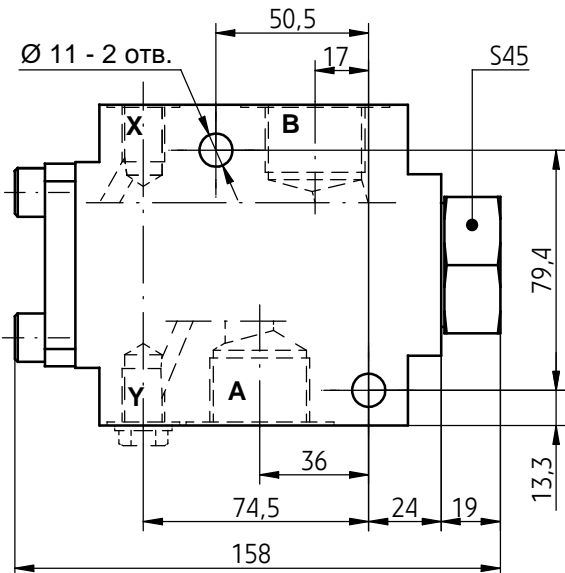
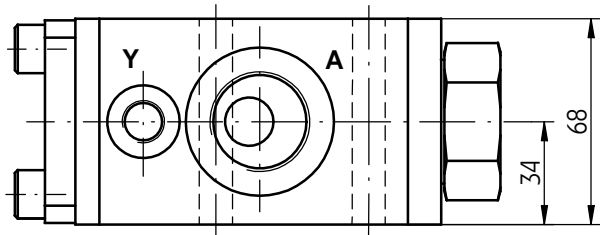
версия UZSG16...X...

версия UZSG...Z...



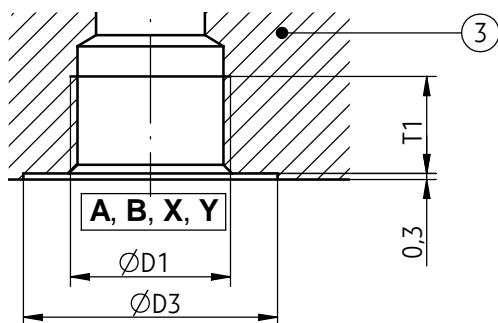
ГАБАРИТНО-ПРИСОЕДИНИТЕЛЬНЫЕ РАЗМЕРЫ

версии: **UZSG16...G...**; **UZSG16...M...**

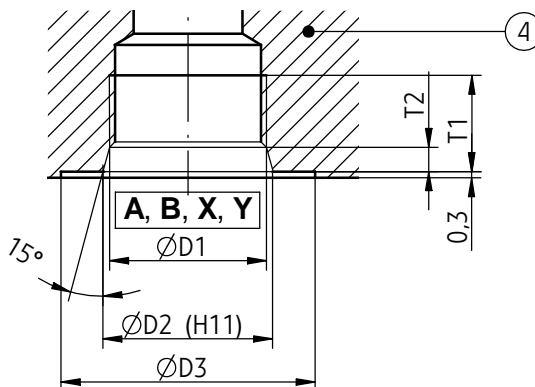


- 1 - Габариты клапана с совместным отведением протечек версия UZSG16...X...
- 2 - Габариты клапана с независимым отведением протечек версия UZSG16/12...Z...
- 3 - Габариты присоединительных отверстий А, В, X, Y для версии UZSG16...G...
- 4 - Габариты присоединительных отверстий А, В, X, Y для версии UZSG16...M...

версия UZSG16...G...



версия UZSG16...M...

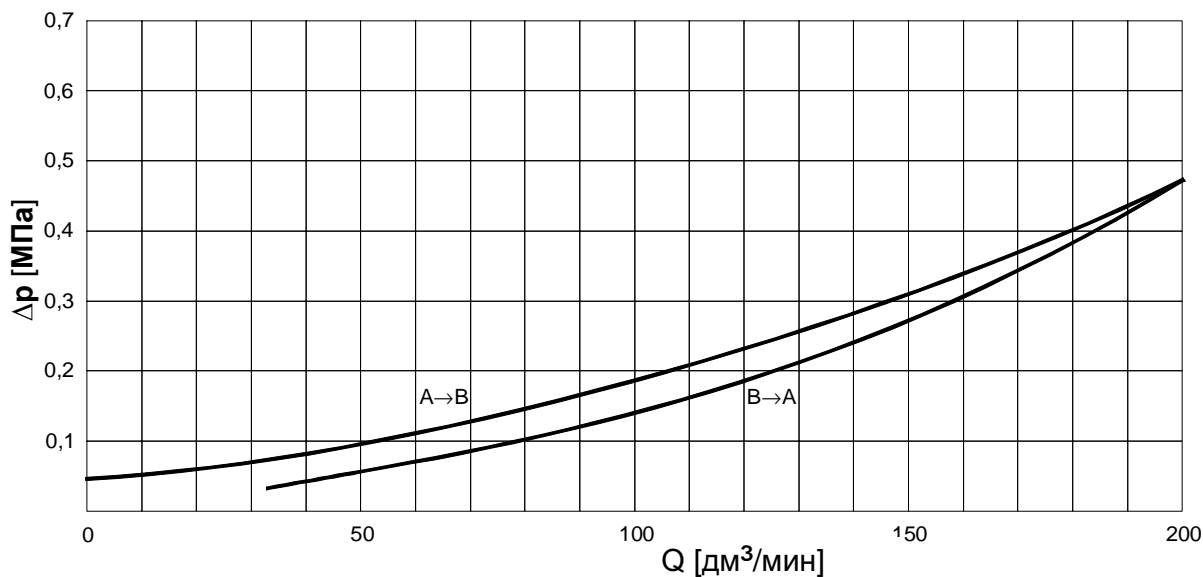


| Исполнение | φ D1 | | T1 | | φ D2 | | T2 | | φ D3 | |
|---------------|---------|-----------|------|------|--------|--------|------|------|------|------|
| | A, B | X, Y | A, B | X, Y | A, B | X, Y | A, B | X, Y | A, B | X, Y |
| UZSG16...G... | G1 | G1/4 | 20 | 13 | - | - | - | - | φ 47 | φ 25 |
| UZSG16...M... | M33 x 2 | M14 x 1,5 | 22 | 18 | φ 35,5 | φ 16,2 | 4 | 3,4 | φ 49 | φ 24 |

ХАРАКТЕРИСТИКИ

(для вязкости гидравлической жидкости $\nu = 41 \text{ мм}^2/\text{с}$ и температуры $t = 50 \text{ }^\circ\text{C}$)

Характеристики расхода



СПОСОБ ЗАКАЗА

UZSG 16 / + / *

Номинальный размер (WN)

WN16 = 16

Номер конструкторской серии

(10-19) - неизменные габаритно-присоединительные размеры = 1X

серия 12 = 12

Способ отведения протечек (см. стр. 1, 2)

совместное отведение протечек = X

независимое отведение протечек = Z

Вид резьбы

дюймовая G1 (A, B); G 1/4 (X, Y) = G

метрическая M33 x 2 (A, B); M14x1,5 (X, Y) = M

Вид уплотнения

NBR (для жидкостей на основе минеральных масел) = **без обозначения**

FKM (для жидкости на основе фосфатных эмульсий) = V

Возможные дополнительные требования по согласованию с производителем

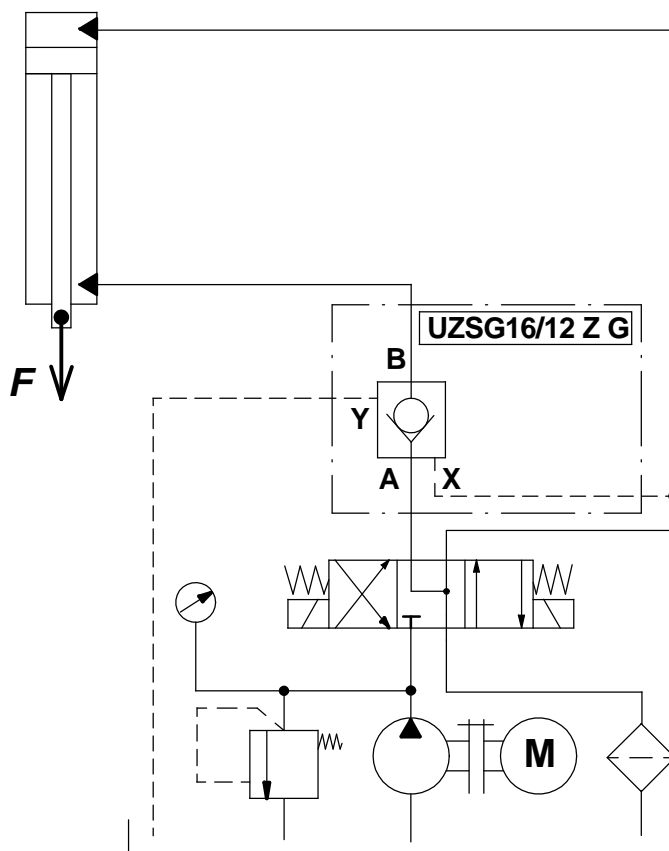
ПРИМЕЧАНИЕ:

Клапан следует заказывать в соответствии с кодом, описанным в таблице выше.

Символы обозначенные толстым шрифтом доступны в короткие сроки.

Пример кодировки клапана для заказа: **UZSG16/12 - X/ G**

**ПРИМЕР ПРИМЕНЕНИЯ
В ГИДРАВЛИЧЕСКОЙ СИСТЕМЕ**



PONAR Wadowice S.A.
ul. Wojska Polskiego 29
34-100 Wadowice
tel. +48 33 488 21 00
fax. +48 33 488 21 03
www.ponar-wadowice.pl

