

ПРИМЕНЕНИЕ

Клапан обратный модульный типа Z2S16... предназначен для отсекаания потока масла при проходе в одном направлении, с возможностью регулирования его открытия и открытия свободного потока в обратном направлении.

Чаще всего данный тип клапана находит применение:

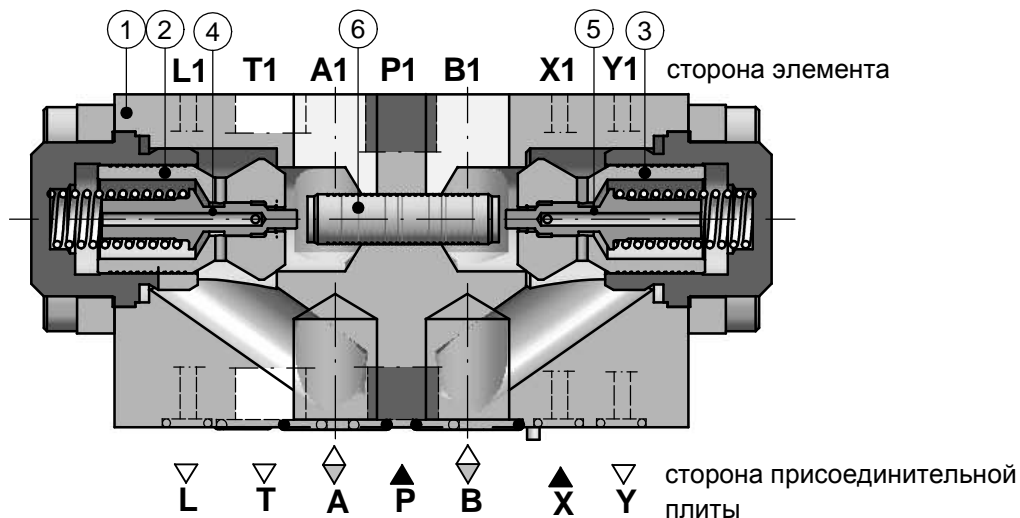
- для разгрузки рабочей цепи находящейся под давлением,
- в качестве защиты перед спадом нагрузки в случае разрыва цепи,
- для предотвращения перемещения заблокированных приемников.

Клапан монтируется как промежуточная плита между ходовым клапаном и присоединительной плитой. Клапан можно монтировать в произвольном положении.



ПРИНЦИП ДЕЙСТВИЯ

Z2S16 -11



В обратном модульном клапане типа Z2S16... в одном корпусе (1) соединены два обратных управляемых клапана (2), (3), дополнительно оснащенных конусами предварительного открытия (4), (5). В направлении из A1 в A и из B1 в B поток – свободный, а из A в A1 и, соответственно из B в B1 – поток закрыт. Если в клапане имеет место, к примеру, поток из A1 в A, то золотник (6) передвигается влево и отодвигает от гнезда конус предварительного открытия (4), а затем главный конус обратного клапана (2). Проход из B в B1 – открыт. Подобно

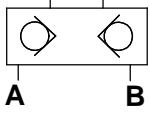
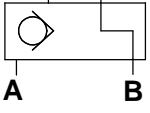
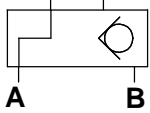
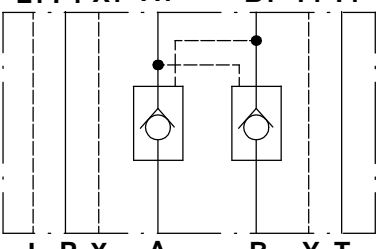
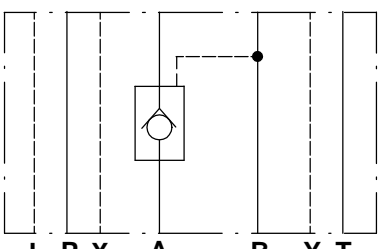
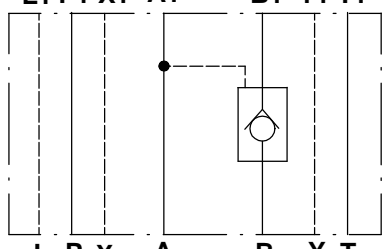
работает клапан при направлении потока из B1 в B. Применение конуса предварительного открытия влечет за собой предварительно дросселированное распределение жидкости находящейся под давлением, что предотвращает возникновение ударов во время управления. Спад давления в проходах A1 либо B1 приводит к закрытию обоих клапанов. С целью получения полного герметичного закрытия клапаном следует соединить проходы A1 и B1 со сливом.

ТЕХНИЧЕСКИЕ ХАРАКТЕРИСТИКИ

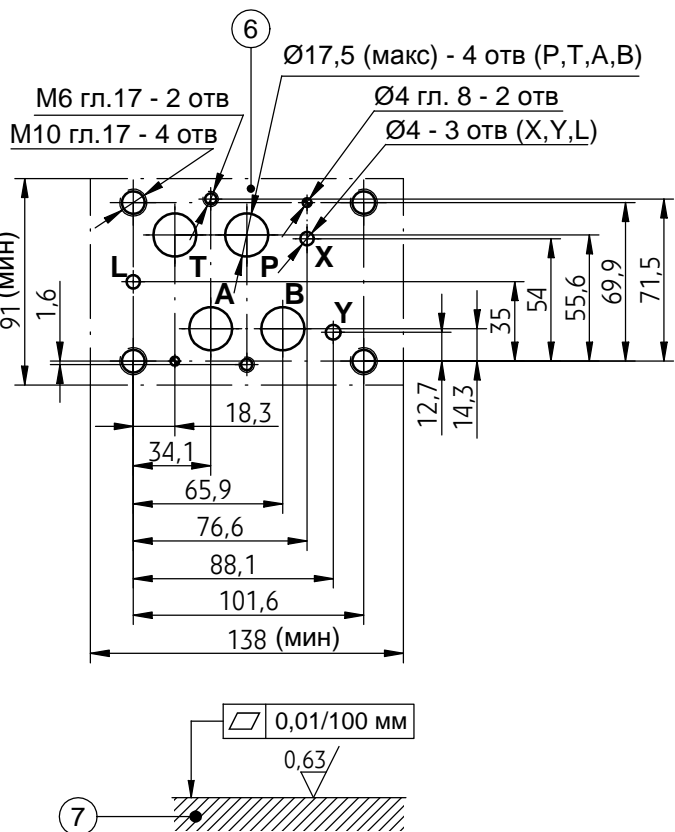
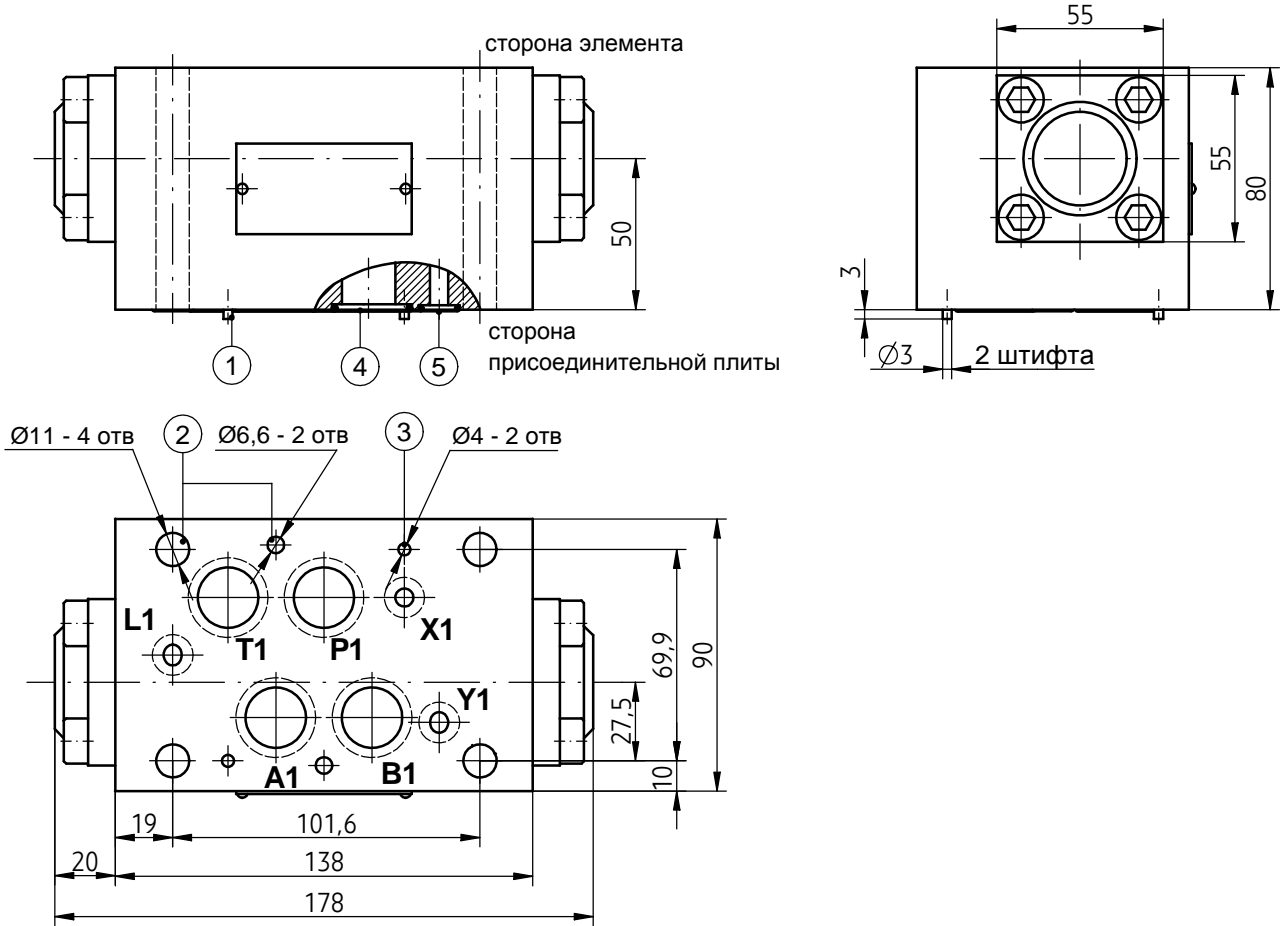
Гидравлическая жидкость	минеральное масло	
Требуемая фильтрация	до 16 мкм	
Рекомендуемая фильтрация	до 10 мкм	
Номинальная вязкость жидкости	37 мм ² /с при температуре 55°С	
Диапазон вязкости	от 2,8 до 380 мм ² /с	
Диапазон температуры жидкости (в баке)	рекомендуемый	от 40°С до 55°С
	макс.	от -20°С до +70°С
Диапазон температуры окруж. среды	от -20°С до +70°С	
Максимальное рабочее давление	31,5 МПа	
Давление открытия	0,1 МПа	
Отношение между поверхностью клапана и поверхностью золотника	4 : 1	
Отношение между поверхностью гнезда шарика предварительного открытия и поверхностью золотника	1 : 4	
Масса	6,8 кг	

СХЕМЫ

Графические символы клапана типа Z2S16...

версия Z2S16...	версия Z2S16A...	версия Z2S16B...
упрощенный символ		
<p>сторона элемента</p>  <p>сторона присоединительной плиты</p>	<p>сторона элемента</p>  <p>сторона присоединительной плиты</p>	<p>сторона элемента</p>  <p>сторона присоединительной плиты</p>
точный символ		
<p>сторона элемента L1 P1 X1 A1 B1 Y1 T1</p>  <p>сторона присоединительной плиты L P X A B Y T</p>	<p>сторона элемента L1 P1 X1 A1 B1 Y1 T1</p>  <p>сторона присоединительной плиты L P X A B Y T</p>	<p>сторона элемента L1 P1 X1 A1 B1 Y1 T1</p>  <p>сторона присоединительной плиты L P X A B Y T</p>

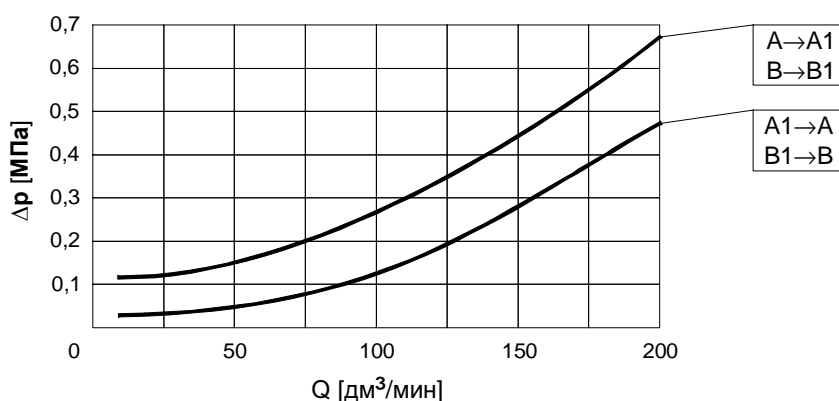
ГАБАРИТНО-ПРИСОЕДИНИТЕЛЬНЫЕ РАЗМЕРЫ



- 1 - Установочный штифт - 2 шт
 - 2 - Отверстия для крепления клапана
 - 3 - Отверстия под установочные штифты
 - 4 - Уплотнительное кольцо **o-ring 22,3 x 2,4**
4 шт/комплект (P, T, A, B)
 - 5 - Уплотнительное кольцо **o-ring 10 x 2**
3 шт/комплект (X, Y, L)
 - 6 - Конфигурация отверстий поверхности присоединительной плиты в соотв. с нормами:
 - **СЕТОР RP121H** - обозначение **СЕТОР 4.2-4-07** (номинальный размер **СЕТОР 07**)
 - **ISO 4401** - обозначение **ISO 4401-07-06-0-94** крепежные болты в соотв. с **PN - EN ISO 4762**:
M10 x L* - 10.9 - 4 шт/комплект крутящий момент **Md = 62 Nm**
M6 x L* - 10.9 - 2 шт/комплект крутящий момент **Md = 12,5 Nm**
- ПРИМЕЧАНИЕ:**
 (*) - Требуемая длина болтов **L** зависит от типа и количества гидравлических элементов модульного монтажа
- 7 - Требуемое состояние поверхности присоединительной плиты

ХАРАКТЕРИСТИКИ

(для вязкости гидравлической жидкости $\nu = 41 \text{ мм}^2/\text{с}$ и температуры $t = 50 \text{ }^\circ\text{C}$)



СПОСОБ ЗАКАЗА

Z2S	16	/	*
------------	-----------	----------	----------

Номинальный размер (WN)

WN16 = **16**

Версия

с двумя клапанами = **без обозначения**

с клапаном в канале A = A

с клапаном в канале B = B

Номер конструкторской серии

(10-19) - неизменные габаритно-присоединительные размеры = 1X

серия 11 = **11**

Вид уплотнения

NBR (для жидкостей на основе минеральных масел) = **без обозначения**

FKM (для жидкости на основе фосфатных эмульсий) = V

Возможные дополнительные требования по согласованию с производителем

ПРИМЕЧАНИЕ:

Клапан следует заказывать в соответствии с кодом, описанным в таблице выше.

Символы обозначенные толстым шрифтом доступны в короткие сроки.

Пример кодировки клапана для заказа: **Z2S16 - 11**

ПРИСОЕДИНИТЕЛЬНЫЕ ПЛИТЫ И КРЕПЕЖНЫЕ БОЛТЫ

Присоединительные плиты следует заказывать в соотв. с каталогом **WK 450 788**.

Символы плит:

- G174/01** - резьб. присоед. P, T, A B - **G 1**
X, Y, L - **G 1/4**
- G174/02 - резьб. присоед. P, T, A B - M33 x 2
X, Y, L - M14 x 1,5
- G172/01 - резьб. присоед. P, T, A B - G 3/4
X, Y, L - G1/4
- G172/02 - резьб. присоед. P, T, A B - M27 x 2
X, Y, L - M14 x 1,5

Присоединительная плита и крепежные болты для монтажа клапана в соотв.

с **PN-EN ISO 4762**:

M10 x L* - 10,9 - шт. 4/комплект

M6 x L* - 10.9 - шт. 2/комплект

заказываются отдельно.

Крутящий момент:

M10 x L* - $Md = 62 \text{ Nm}$

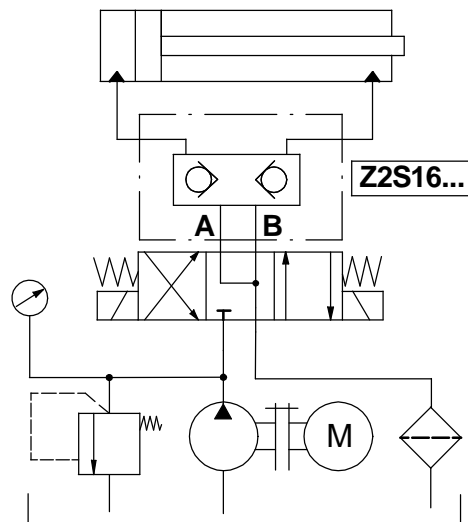
M6 x L* - $Md = 12,5 \text{ Nm}$

ПРИМЕЧАНИЕ:

(*) - Длина болтов **L** зависит от типа и количества гидравлических элементов модульного монтажа.

Символы плит обозначенные толстым шрифтом означают версии доступные в более короткие сроки.

ПРИМЕР ПРИМЕНЕНИЯ В ГИДРАВЛИЧЕСКОЙ СИСТЕМЕ



PONAR Wadowice S.A.
ul. Wojska Polskiego 29
34-100 Wadowice
tel. +48 33 488 21 00
fax. +48 33 488 21 03
www.ponar-wadowice.pl

