

## ZASTOSOWANIE

Podstawowym zadaniem zasilacza hydraulicznego jest zasilanie układu hydraulicznego cieczą roboczą (olejem hydraulicznym) o wymaganych parametrach (ciśnienie i natężenie przepływu).

## OPIS BUDOWY

W podstawowym wykonaniu zasilacz składa się ze zbiornika oleju z niezbędnym osprzętem tj.:

- zespół pompy (silnik elektryczny - pompa zębata o zazębieciu zewnętrznym),
- zawór przelewowy,
- filtr wlewowy z filtrem powietrza,
- wskaźnik poziomu oleju (optyczny),
- korek spustu oleju,
- filtr spływowy oleju,
- manometr.

Wersja podstawowa zasilacza może być rozbudowana (wg życzenia zamawiającego) o:

- układ sterowania hydraulicznego - wg indywidualnego schematu,
- układ stabilizacji temperatury (chłodnica powietrzna lub wodna, grzałka, czujnik temperatury, regulator temperatury),
- inne urządzenia hydrauliczne, których nie obejmuje karta katalogowa, po uprzednim uzgodnieniu z producentem,
- układ sterowania elektrycznego.

Standardowo zasilacz przeznaczony jest do pracy dorywczej. Przy zastosowaniu zasilacza do pracy ciągłej pod obciążeniem należy zastosować układ chłodzenia.

## DANE TECHNICZNE

### Informacje podstawowe

Pojemność nominalna zbiornika	25 dm <sup>3</sup>
Użyteczna objętość oleju odpowiadająca różnicy poziomów max - min na wskaźniku	5,6 dm <sup>3</sup>
Rodzaj cieczy hydraulicznej	olej mineralny (inne po uzgodnieniu z producentem)
Zakres temperatury pracy	-15 do +80 °C
Standardowa filtracja cieczy hydraulicznej	16 μm
Zakres lepkości cieczy hydraulicznej	16 do 200 mm <sup>2</sup> /s
Poziom głośności (maksymalny)	85 dB(A)
Napięcie zasilania silnika	3x400 V - 50 Hz (inne po uzgodnieniu z producentem)

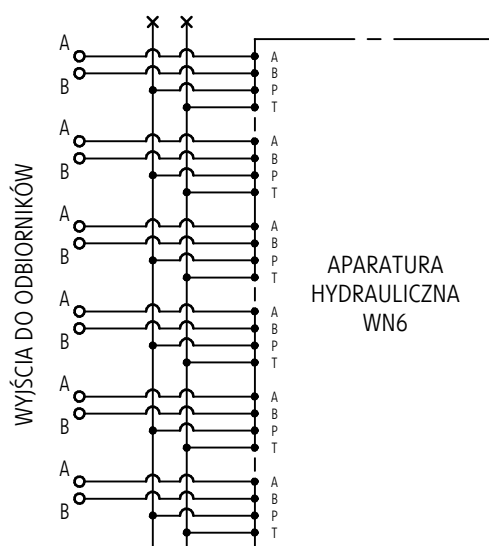
## DANE TECHNICZNE

Maksymalne ciśnienie pracy zasilacza hydraulicznego w [MPa] w zależności od zastosowanego silnika i pompy.

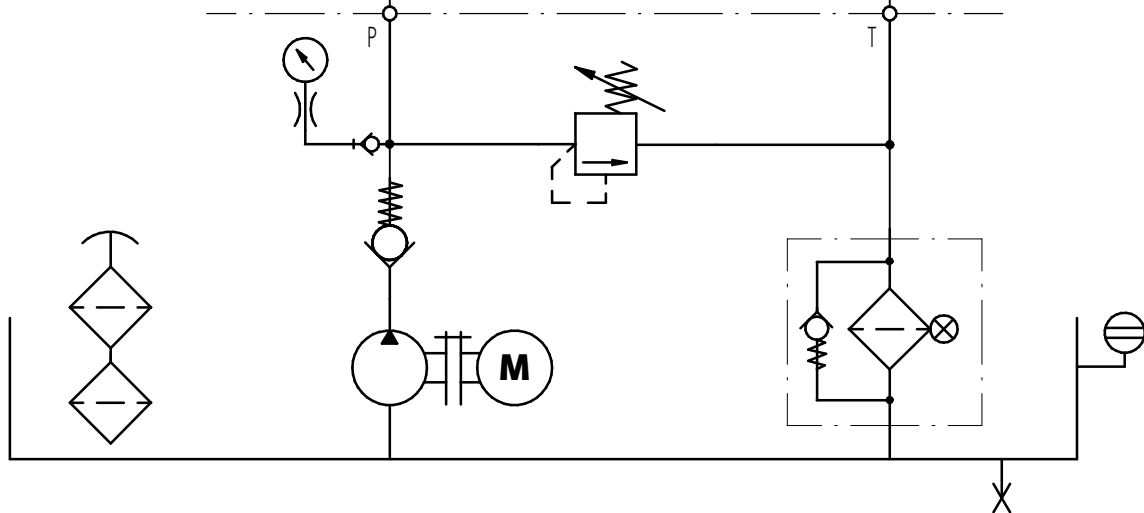
typ silnika	moc silnika [kW]	typ pompy			
		10C2,5X053G	10C4,2X053G	20C6,3X016GF	20C10X016GF
		wydajność geometryczna pompy			
		2,5 [cm <sup>3</sup> /obr.]	4,2 [cm <sup>3</sup> /obr.]	6,3 [cm <sup>3</sup> /obr.]	10 [cm <sup>3</sup> /obr.]
SKg80-4A	0,55	7,5	-	-	-
SKg80-4B	0,75	10,0	6,0	-	-
SKg90S-4	1,1	15,0	9,0	6,0	-
SKg90L-4	1,5	20,5	12,0	8,0	5,0
SKg90L-4PC	2,2	-	18,0	12,0	7,5

## SCHEMAT HYDRAULICZNY

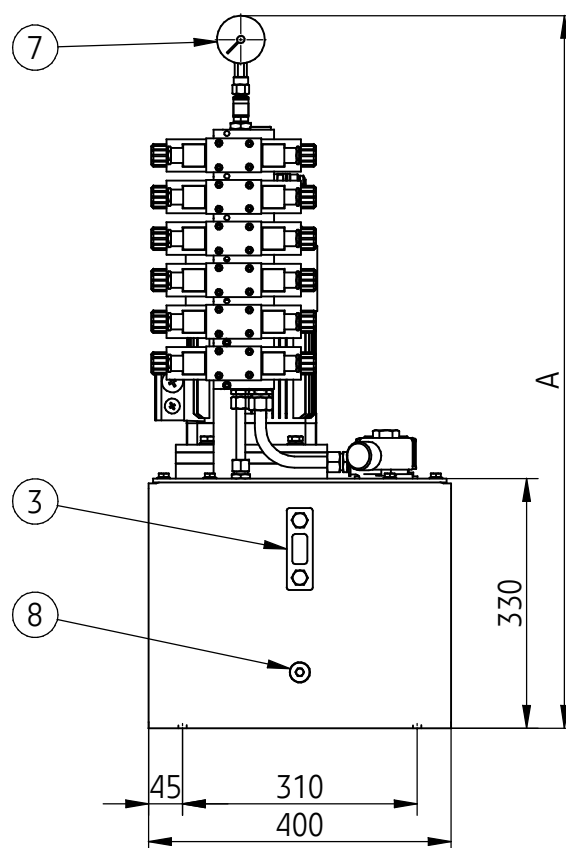
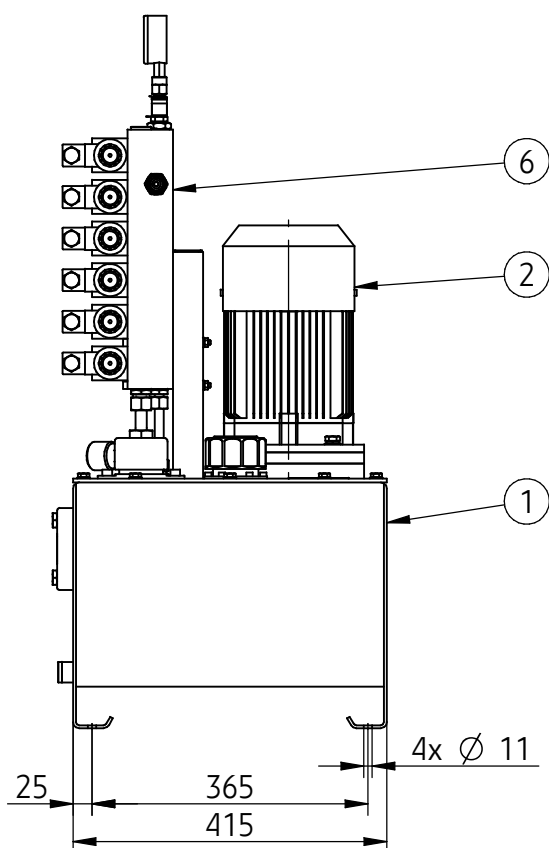
BLOK STEROWNICZY



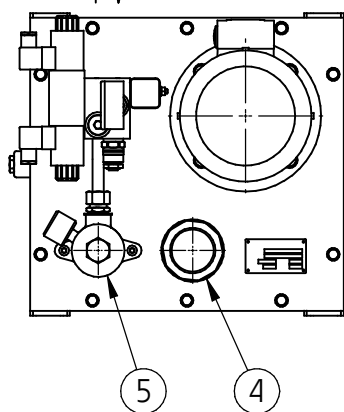
wyście	gniazdo
A	G3/8"
B	G3/8"



## WYMIARY GABARYTOWE I PRZYŁĄCZENIOWE



wyjścia A, B ↑ ↓



ilość rozdzielaczy	wymiar A
1 sekcja	780
2 sekcje	780
3 sekcje	780
4 sekcje	835
5 sekcje	890
6 sekcje	945

- 1 - zbiornik oleju
- 2 - zespół pompowy
- 3 - wskaźnik poziomu oleju
- 4 - filtr wlewowy
- 5 - filtr sphywowy
- 6 - blok sterowniczy
- 7 - manometr
- 8 - korek spustowy

## SPOSÓB ZAMAWIANIA

UHMZ	25	/	+	+	+	*
------	----	---	---	---	---	---

### Wielkość nominalna zbiornika

25 dm<sup>3</sup> = 25

### Wydajność pompy

2,5 cm <sup>3</sup> /obr.	= 2,5
4,2 cm <sup>3</sup> /obr.	= 4,2
6,3 cm <sup>3</sup> /obr.	= 6,3
10 cm <sup>3</sup> /obr.	= 10

### Moc silnika elektrycznego

0,55 kW	= 0,55
0,75 kW	= 0,75
1,10 kW	= 1,1
1,50 kW	= 1,5
2,20 kW	= 2,2

### Wielkość nominalna zainstalowanych elementów hydraulicznych

(dotyczy przyłączy rozdzielaczy)

wersja podstawowa (bez przyłączy rozdzielaczy)	= bez oznaczenia
WN6	= 6

### Wersja konstrukcyjna

wersja podstawowa (bez przyłączy rozdzielaczy)	= bez oznaczenia
z przyłączem na 1 rozdzielacz	= R1
z przyłączem na 2 rozdzielacze	= R2
z przyłączem na 3 rozdzielacze	= R3
z przyłączem na 4 rozdzielacze	= R4
z przyłączem na 5 rozdzielacze	= R5
z przyłączem na 6 rozdzielacze	= R6

### Numer kolejny zasilacza

(nadaje producent zasilacza przy potwierdzeniu zamówienia) = XXXX

### Ewentualne dodatkowe wymagania określone w sposób opisowy

(do uzgodnienia z producentem)

#### UWAGI:

Zasilacz należy zamawiać wg kodu, ustalonego z symboli wg powyższego diagramu.

Rodzaj, ilość i rozmieszczenie elementów hydraulicznych (rozdzielaczy, zaworów i innych) należy sprecyzować w postaci schematu hydraulicznego lub w inny jednoznaczny sposób.

Przykład kodu zasilacza w zamówieniu: UHMZ25/10-1,5-6R3-XXXX.

PONAR Silesia S.A.  
43-170 Łaziska Górne, ul. Świerczewskiego 10A  
tel. +48 32 323 34 00, fax +48 32 323 34 01  
e-mail: ponar@ponar-silesia.pl  
www.ponar-silesia.pl

