

### ПРИМЕНЕНИЕ

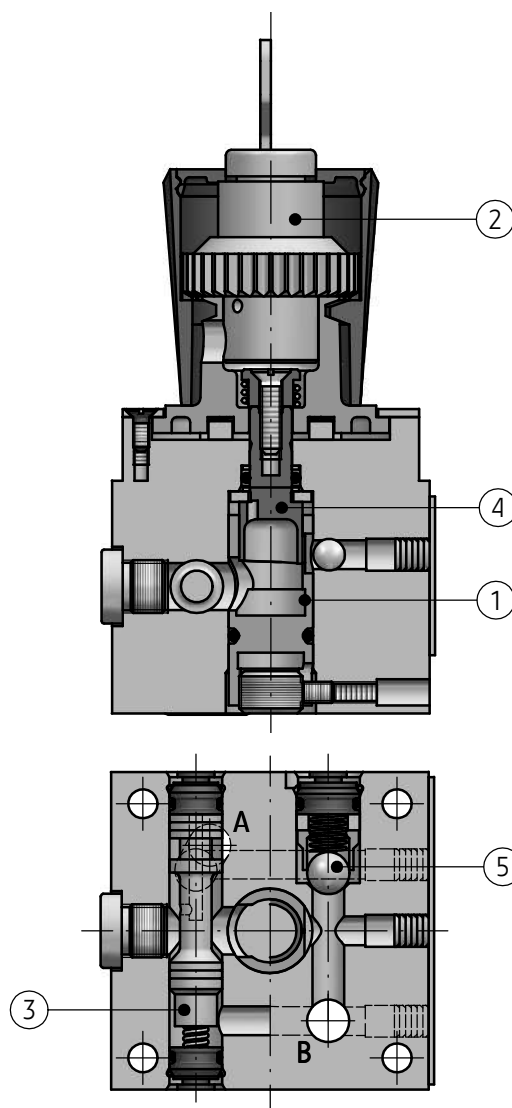
2-линейный регулятор расхода типа 2FRM5... служит для регулирования скорости потока рабочей жидкости не зависимо от давления и ее температуры в одном направлении. Крепление к монтажной плите производится с помощью винтов с цилиндрической головкой (не входят в состав поставки).

### ОПИСАНИЕ ДЕЙСТВИЯ

Для получения эффекта регулирования расхода необходимо подать рабочую жидкость под давлением к каналу **A**. Жидкость дросселирует через дроссель (1) по регулируемой лимбом (2) щели. Рукоятка лимба может замыкаться на ключик и оборачиваться от 0° (расход закрыт) до 300° (расход полностью открыт), что соответствует 10-ти делениям шкалы. Независимость установленного расхода от давления обеспечивается т.н. «уравновешивателем давления» (3), который вмонтирован в канале перед дросселем (1). Независимость от изменения температуры рабочей жидкости обеспечивается применением «окна переливного» соответствующей конфигурации. Если при запуске нежелательны возбуждающие помехи потока, то можно заказать регулятор потока с ограничением хода регулирующего поршня (6). Для обеспечения свободного потока от **B** к **A** существует дополнительный обратный клапан (5).

### ПРИМЕЧАНИЕ:

Регулировка под давлением может быть затруднена, а при высоком давлении невозможна.



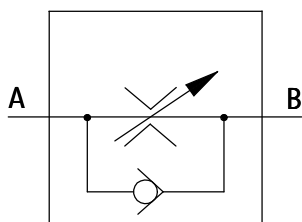
## ТЕХНИЧЕСКИЕ ДАННЫЕ

|  |                               |                |
|--|-------------------------------|----------------|
| Гидравлическая жидкость  | минеральное масло             |                |
| Требуемая фильтрация   | макс 10µm при Q<0,5 дм³/мин   |                |
|  | макс 16µm при Q<5 дм³/мин     |                |
| Номинальная вязкость жидкости                                    | 37 мм²/с при температуре 55°C |                |
| Диапазон вязкости  | 2,8 до 380 мм²/с              |                |
| Диапазон температуры жидкости (в баке)                           | рекомендуемый                 | 40°C до 55°C   |
|  | макс                          | -20°C до +70°C |
| Диапазон температуры окружающей среды                            | -20°C до +70°C                |                |
| Диапазон рабочего давления на входе А                            | до 21 МПа                     |                |
| Наименьшая разница давления                                      | 0,3 - 0,5 МПа                 |                |
| Диапазон регулировки потока<br>давление и постоянная температура | ±3% Q <sub>макс</sub>         |                |
| Масса  | 1,6 кг                        |                |

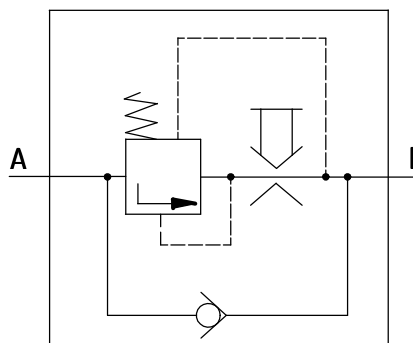
## СХЕМЫ

Графический символ клапана типа 2FRM5...

упрощенный

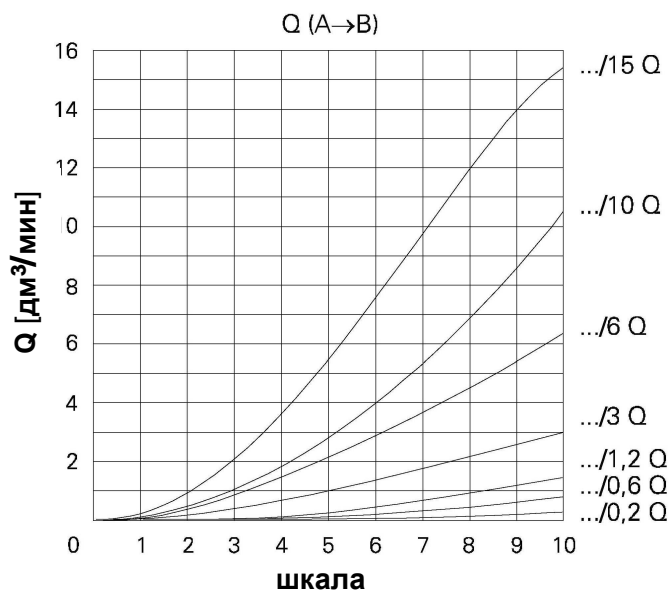


обычный



## ХАРАКТЕРИСТИКИ

(для вязкости гидравлической жидкости  $\nu = 41 \text{ мм}^2/\text{с}$  и температуры  $t = 50 \text{ °C}$ )





## СПОСОБ ЗАКАЗА

|             |          |          |          |  |  |  |          |
|-------------|----------|----------|----------|--|--|--|----------|
| <b>2FRM</b> | <b>5</b> | <b>—</b> | <b>/</b> |  |  |  | <b>*</b> |
|-------------|----------|----------|----------|--|--|--|----------|

**Номинальный размер (WN)**

**WN5** = 5

**Номер конструкторской серии**

(30-39) - неизменные габаритно-присоединительные размеры = 3X

**серия 32** = 32

**Диапазон расхода - прогрессивный (A → B)**

до 0,2 дм<sup>3</sup>/мин = 0,2Q

до 0,6 дм<sup>3</sup>/мин = 0,6Q

до 1,2 дм<sup>3</sup>/мин = 1,2Q

до 3 дм<sup>3</sup>/мин = 3Q

до 6 дм<sup>3</sup>/мин = 6Q

до 10 дм<sup>3</sup>/мин = 10Q

до 15 дм<sup>3</sup>/мин = 15Q

**Дополнительное оснащение**

**без ограничителя хода золотника** = без обозначения

с ограничителем хода золотника = B

**Вид уплотнения**

**NBR** (для жидкостей на основе минеральных масел) = без обозначения

**FKM** (для жидкости на основе фосфатных эмульсий) = V

Возможные дополнительные требования по согласованию с производителем

### ПРИМЕЧАНИЯ:

Регулятор расхода следует заказывать в соответствии с кодом описанным в таблице выше.

**Символы обозначенные толстым шрифтом доступны в короткие сроки.**

Пример кода регулятора расхода: **2FRM5 – 32/3Q**

### **ПРИСОЕДИНИТЕЛЬНЫЕ ПЛИТЫ И КРЕПЕЖНЫЕ БОЛТЫ**

Присоединительные плиты следует заказывать в соответствии с каталогом, с уточнением габаритов присоединения. Символы плит:

**G 44/01** - винтовое присоединение **G 1/4**

**G 45/01** - винтовое присоединение **G1/2**

Присоединительная плита и крепежные болты **M5 x 50 – 10,9** в соответствии с **PN – EN ISO 4762** - 4 шт./комплект заказываются отдельно.

Крутящий момент болтов **Md = 6 Nm**

**ПРИМЕЧАНИЕ:**

**Символы плит обозначенные толстым шрифтом означают версии доступные в более короткие сроки.**

PONAR Wadowice S.A.  
ul. Wojska Polskiego 29  
34-100 Wadowice  
tel. +48 33 488 21 00  
fax. +48 33 488 21 03  
[www.ponar-wadowice.pl](http://www.ponar-wadowice.pl)

