

ПРИМЕНЕНИЕ

Клапан обратный модульный типа Z2S6... предназначен для отсекаания потока масла при проходе в одном направлении, с возможностью регулирования его открытия и открытия свободного потока в обратном направлении.

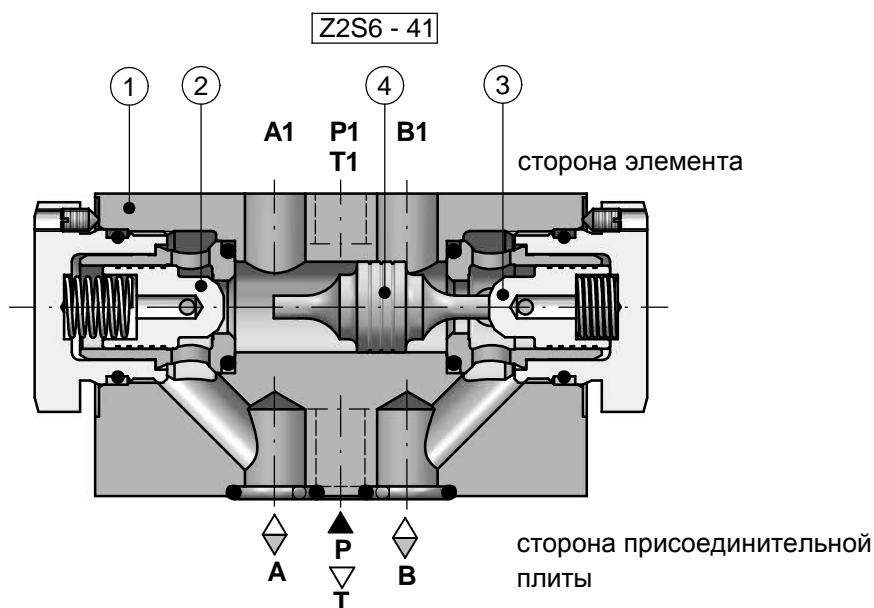
Чаще всего данный тип клапана находит применение:

- для разгрузки рабочей цепи находящейся под давлением,
- в качестве защиты перед спадом нагрузки в случае разрыва цепи,
- для предотвращения перемещения заблокированных приемников.

Клапан монтируется как промежуточная плита между ходовым клапаном и присоединительной плитой. Клапан можно монтировать в произвольном положении.



ПРИНЦИП ДЕЙСТВИЯ



В обратном модульном клапане типа Z2S6... в одном корпусе (1) соединены два обратных управляемых клапана (2), (3). В направлении из A1 в A и из B1 в B поток – свободный, а из A в A1 и, соответственно из B в B1 – поток закрыт. Если в клапане имеет место, к примеру, поток из A1 в A, то золотник (4) передвигается вправо и отодвигает от гнезда конус обратного

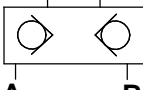
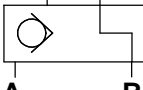
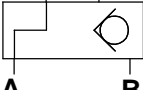
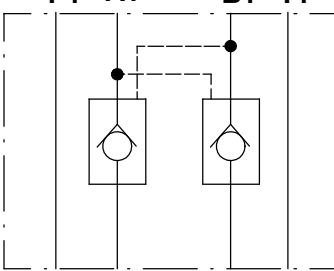
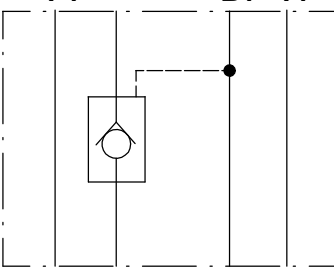
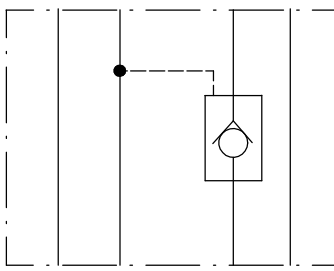
клапана (2). Проход из B в B1 – открыт. Подобно работает клапан при направлении потока из B1 в B. Спад давления в проходах A1 либо B1 приводит к закрытию обоих клапанов. С целью получения полного герметичного закрытия клапаном следует соединить проходы A1 и B1 со сливом.

ТЕХНИЧЕСКИЕ ХАРАКТЕРИСТИКИ

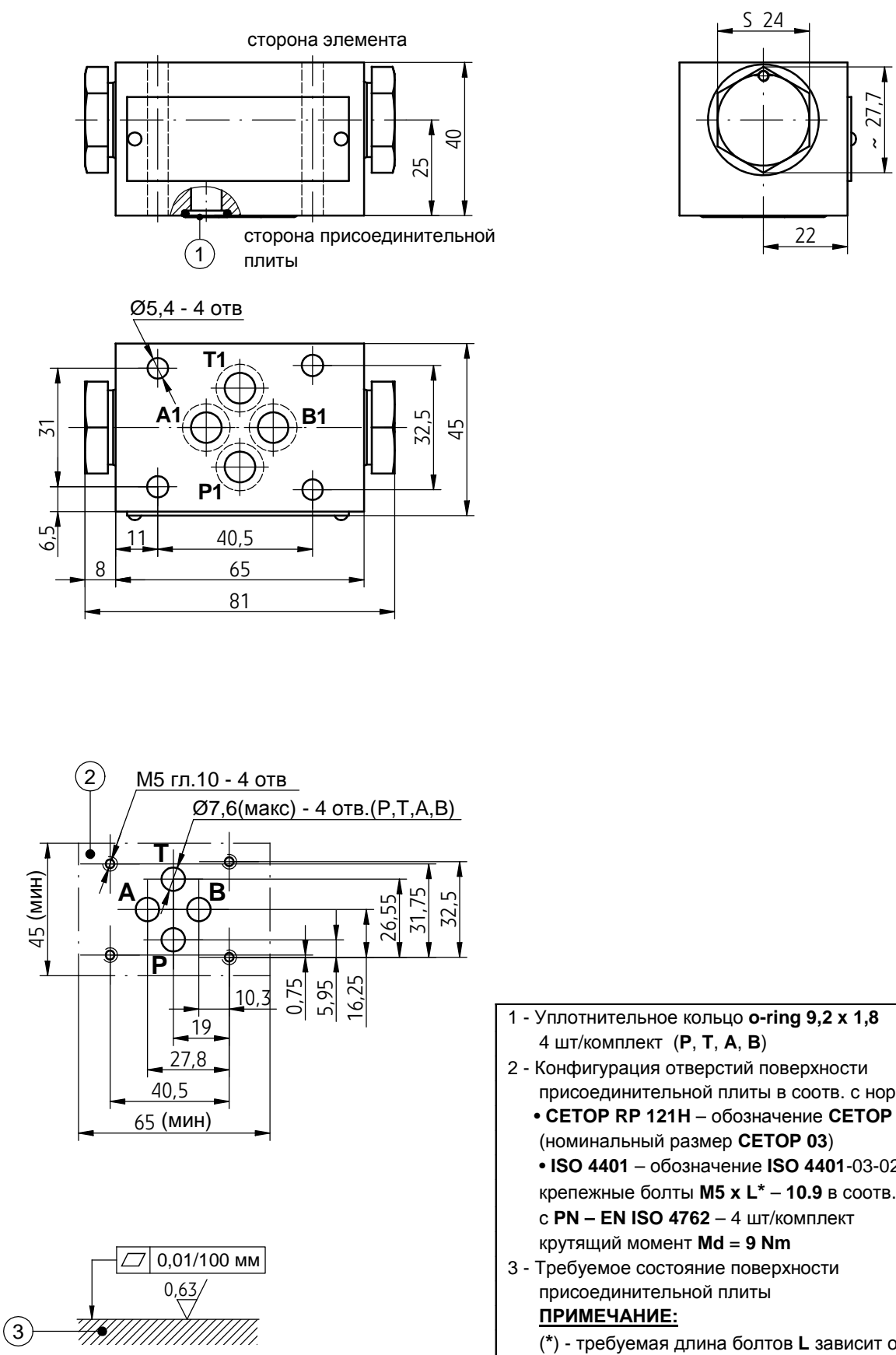
Гидравлическая жидкость	минеральное масло	
Требуемая фильтрация	до 16 мкм	
Рекомендуемая фильтрация	до 10 мкм	
Номинальная вязкость жидкости	37 мм ² /с при температуре 55°C	
Диапазон вязкости	от 2,8 до 380 мм ² /с	
Диапазон температуры жидкости (в баке)	рекомендуемый	от 40°C до 55°C
	макс.	от -20°C до +70°C
Диапазон температуры окруж. среды	от -20°C до +70°C	
Максимальное рабочее давление	31,5 МПа	
Давление открытия	0,1 МПа	
Отношение между поверхностью клапана и поверхностью золотника	1: 2,97	
Масса	0,8 кг	

СХЕМЫ

Графические символы клапана типа Z2S6...

версия Z2S6...	версия Z2S6A...	версия Z2S6B...
упрощенный символ		
<p>сторона элемента</p>  <p>A B</p> <p>сторона присоединительной плиты</p>	<p>сторона элемента</p>  <p>A B</p> <p>сторона присоединительной плиты</p>	<p>сторона элемента</p>  <p>A B</p> <p>сторона присоединительной плиты</p>
точный символ		
<p>сторона элемента</p> <p>P1 A1 B1 T1</p>  <p>P A B T</p> <p>сторона присоединительной плиты</p>	<p>сторона элемента</p> <p>P1 A1 B1 T1</p>  <p>P A B T</p> <p>сторона присоединительной плиты</p>	<p>сторона элемента</p> <p>P1 A1 B1 T1</p>  <p>P A B T</p> <p>сторона присоединительной плиты</p>

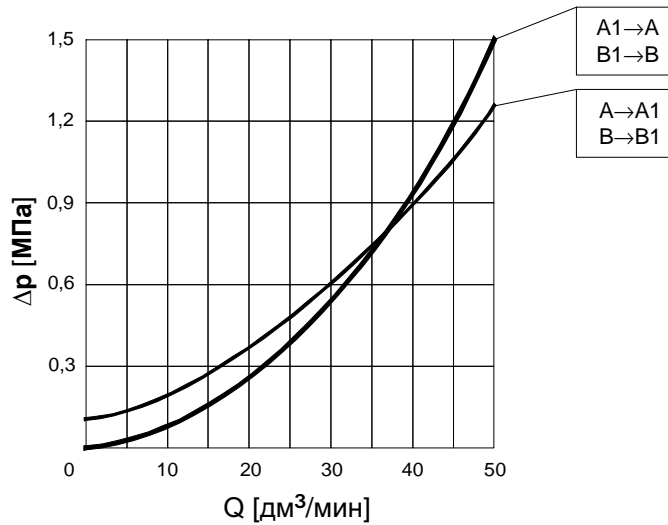
ГАБАРИТНО-ПРИСОЕДИНИТЕЛЬНЫЕ РАЗМЕРЫ



- 1 - Уплотнительное кольцо **o-ring 9,2 x 1,8**
4 шт/комплект (P, T, A, B)
 - 2 - Конфигурация отверстий поверхности присоединительной плиты в соотв. с нормами:
 - **СЕТОР RP 121Н** – обозначение **СЕТОР 4.2-4-03** (номинальный размер **СЕТОР 03**)
 - **ISO 4401** – обозначение **ISO 4401-03-02-0-94** крепежные болты **M5 x L* – 10.9** в соотв. с **PN – EN ISO 4762** – 4 шт/комплект крутящий момент **Md = 9 Nm**
 - 3 - Требуемое состояние поверхности присоединительной плиты
- ПРИМЕЧАНИЕ:**
(*) - требуемая длина болтов **L** зависит от типа и количества гидравлических элементов модульного монтажа.

ХАРАКТЕРИСТИКИ

(для вязкости гидравлической жидкости $\nu = 41 \text{ мм}^2/\text{с}$ и температуры $t = 50 \text{ }^\circ\text{C}$)



СПОСОБ ЗАКАЗА

Z2S 6 - / *

Номинальный размер (WN)
WN6 = 6

Версия
с двумя клапанами = без обозначения
 с клапаном в канале A = A
 с клапаном в канале B = B

Номер конструкторской серии
 (40-49) - неизменные габаритно-присоединительные размеры = 4X
серия 41 = 41

Вид уплотнения
NBR (для жидкостей на основе минеральных масел) = **без обозначения**
FKM (для жидкости на основе фосфатных эмульсий) = V

Возможные дополнительные требования по согласованию с производителем

ПРИМЕЧАНИЕ:

Клапан следует заказывать в соответствии с кодом, описанным в таблице выше.

Символы обозначенные толстым шрифтом доступны в короткие сроки.

Пример кодировки клапана для заказа: **Z2S6 - 41**

ПРИСОЕДИНИТЕЛЬНЫЕ ПЛИТЫ И КРЕПЕЖНЫЕ БОЛТЫ

Присоединительные плиты следует заказывать в соответствии с каталогом **WK 496 480**.

Символы плит:

G 341/01 - резьбовые присоединение G 1/4

G 342/01 - резьбовые присоединение **G 3/8**

G 502/01 - резьбовые присоединение G1/2

G341/02 - резьбовые присоединение M14 x 1,5

G342/02 - резьбовые присоединение M16 x 1,5

Присоединительная плита и крепежные болты для монтажа клапана **M5 x L* - 10.9** в соотв. с **PN - EN ISO 4762** - комплект 4 шт.

заказываются отдельно.

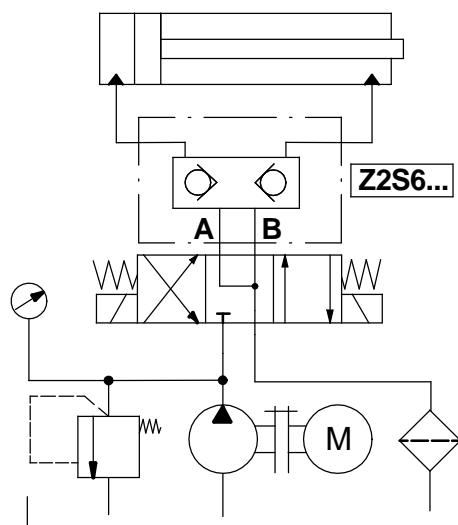
Крутящий момент **Md = 9 Nm**

ПРИМЕЧАНИЕ:

(*) - Длина болтов **L** зависит от типа и количества гидравлических элементов модульного монтажа.

Символы плит обозначенные толстым шрифтом означают версии доступные в более короткие сроки.

ПРИМЕР ПРИМЕНЕНИЯ В ГИДРАВЛИЧЕСКОЙ СИСТЕМЕ



PONAR Wadowice S.A.
ul. Wojska Polskiego 29
34-100 Wadowice
tel. +48 33 488 21 00
fax. +48 33 488 21 03
www.ponar-wadowice.pl

