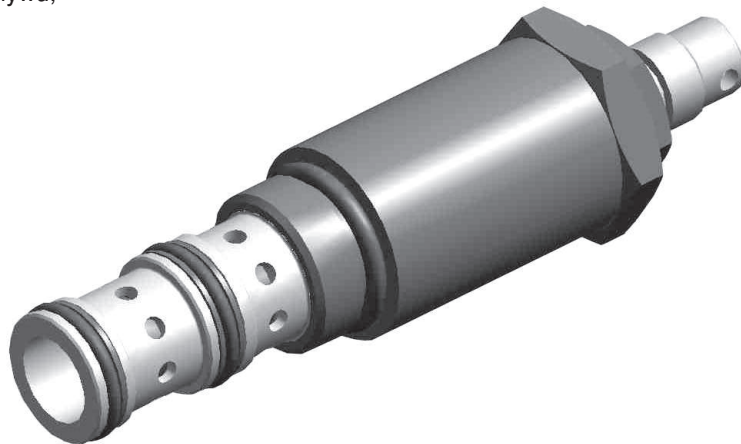


### ZASTOSOWANIE

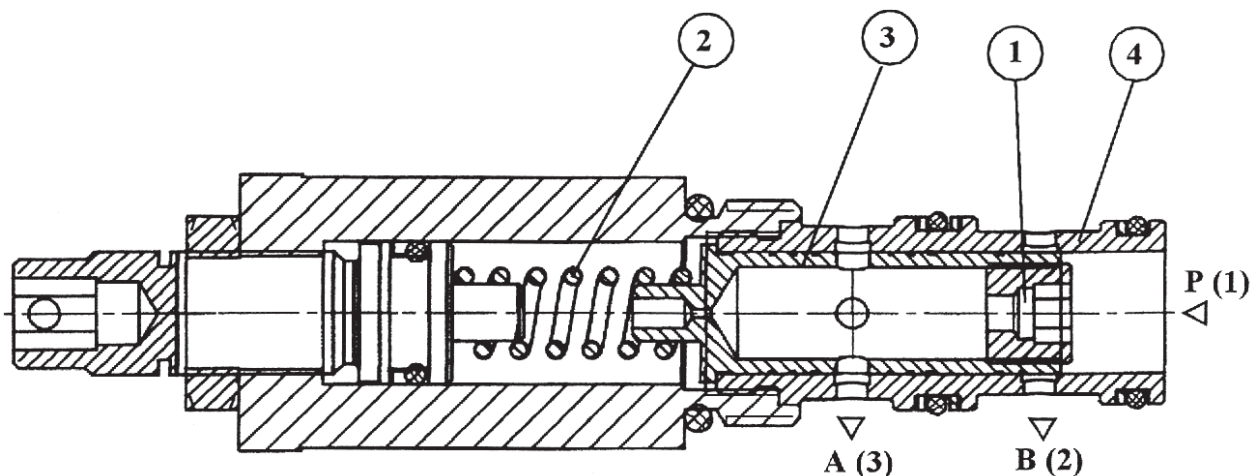
Trójdrogowe regulatory znajdują zastosowanie tam gdzie wymagane jest utrzymanie stałego natężenia przepływu, niezależnie od jego wahań na zasilaniu (pompie).



### OPIS DZIAŁANIA

Regulatory trójdrogowe składają się z dwóch elementarnych zaworów: dławiącego i różnicowego. Są one połączone równolegle w odróżnieniu od regulatorów dwudrogowych. Strumień doprowadzany do regulatora podzielony jest na strumień roboczy i strumień reszkowy odprowadzany przez szczelinę zaworu różnicowego na zbiornik.

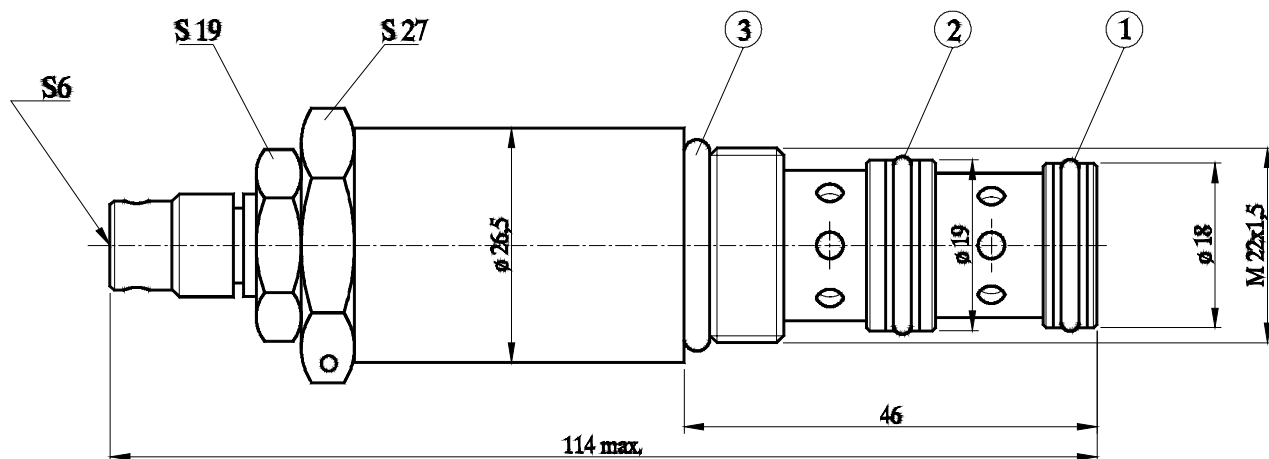
Strumień doprowadzony jest do kanału P (1). Przejście strumienia roboczego przez dyszę 1 jest wywołane różnicą ciśnienia nastawionego sprężyną 2. Skok ciśnienia (natężenia) na zasilaniu (kanał P(1)) lub odbiorniku (kanał A(3)) powoduje przesunięcie tłoczka 3 w tulejce 4 do nowego położenia równowagi. W takim położeniu tłoczek 3 zaworu różnicowego odprowadza nadmiar oleju do zbiornika przez kanał B(2) utrzymując stały przepływ A(3).



## DANE TECHNICZNE

Ciecz robocza	Olej mineralny
Lepkość nominalna cieczy	37 mm <sup>2</sup> / s w temperaturze 328 K
Zakres lepkości	2,8 do 380 mm <sup>2</sup> / s
Optymalna temperatura pracy ( cieczy w zbiorniku )	313 do 328 K
Zakres temperatury cieczy	243 do 343 K
Maksymalne ciśnienie	<b>31,5 MPa</b>
Nominalne ciśnienie	<b>31,5 MPa</b>
Maksymalny regulowany przepływ	32 dm <sup>3</sup> /min
Minimalny regulowany przepływ	5,5 dm <sup>3</sup> /min
Wymagana filtracja cieczy	16 µm
Zalecana filtracja cieczy	10 µm
Masa	0,25 kg

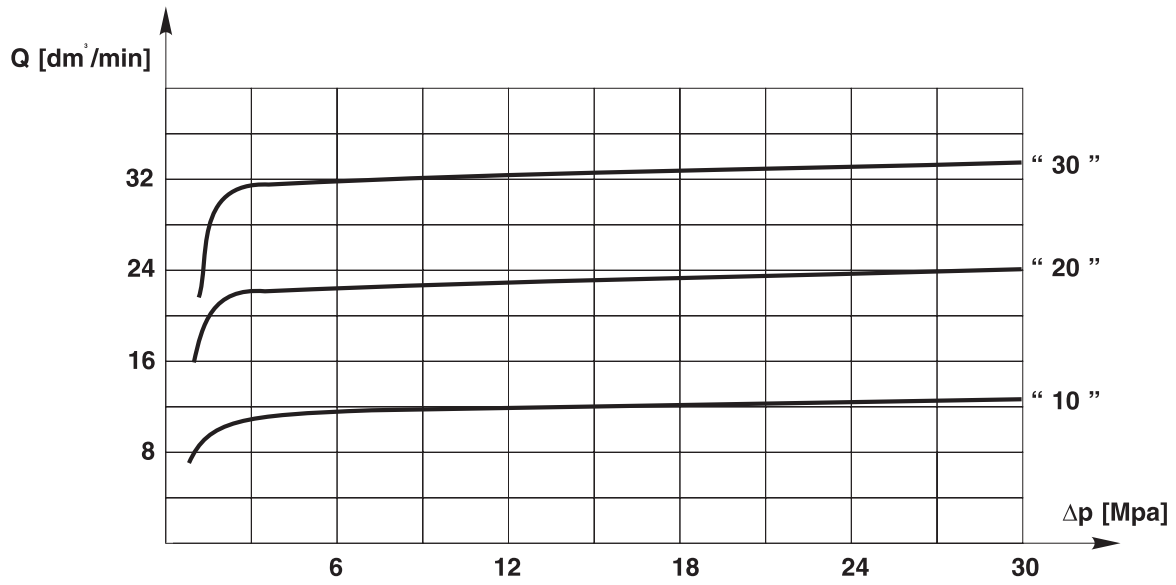
## WYMIARY GABARYTOWE



poz.1 O-ring 15,6 x 1,8  
 poz.2 O-ring 18 x 2,65  
 poz.3 O-ring 15 x 1,8

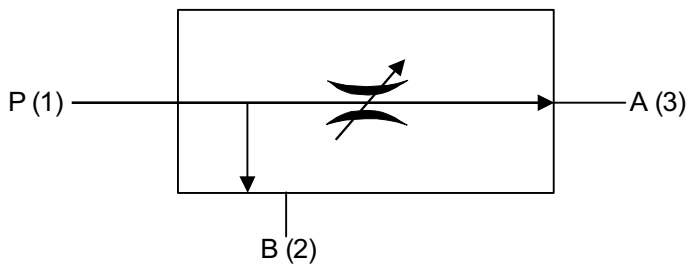


**CHARAKTERYSTYKI** przy  $\nu = 41 \text{ mm}^2/\text{s}$  w temperaturze 323 K



Charakterystyka przepływu regulowanego

**SYMBOL GRAFICZNY**



## SPOSÓB ZAMAWIANIA

Zamówienie na zawór (wg zakodowanego w sposób jak niżej symbolu) należy kierować na adres producenta.

UDUN 6	02	/	M1		2		*
--------	----	---	----	--	---	--	---

Symbol zaworu

### Numer serii konstrukcyjnej

(02-09) - niezmiennie wymiary przyłącza i zabudowy = 0X  
seria 02 = 02

### Rodzaj przyłącza

Gniazdo M22 x 1,5 = M1

### Zakres regulacji

5,5 - 12 dm<sup>3</sup> / min = 10  
11 - 22 dm<sup>3</sup> / min = 20  
15 - 32 dm<sup>3</sup> / min = 30

### Rodzaj elementu nastawczego

śruba nastawcza z gniazdem sześciokątnym = 2

### Rodzaj uszczelnienia

**NBR (dla cieczy na bazie olejów mineralnych) = bez oznaczenia**  
FKM (dla cieczy na bazie estrów fosforanowych) = V

Ewentualne dodatkowe wymagania określone w sposób opisowy  
(do uzgodnienia z producentem)

### UWAGA:

**Symbol** zaznaczone drukiem pogrubionym oznaczają preferowane wersje wykonania dostępne w krótkim terminie dostawy.

Przykład zamówienia: UDUN6 - 02/M1 - 20 - 2

PONAR Wadowice S.A.  
ul. Wojska Polskiego 29  
34-100 Wadowice  
tel. +48 33 488 21 00  
fax. +48 33 488 21 03  
[www.ponar-wadowice.pl](http://www.ponar-wadowice.pl)

