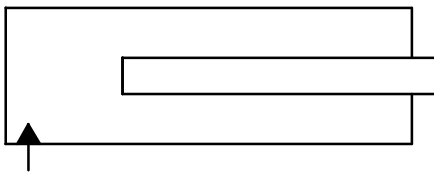


**ZASTOSOWANIE**

Siłownik hydrauliczny nurnikowy zamienia energię ciśnienia, zakumulowaną w doprowadzonej do siłownika cieczy roboczej, na energię mechaniczną wprawiającą nurnik w ruch posuwisty. Ruch roboczy wymuszany jest

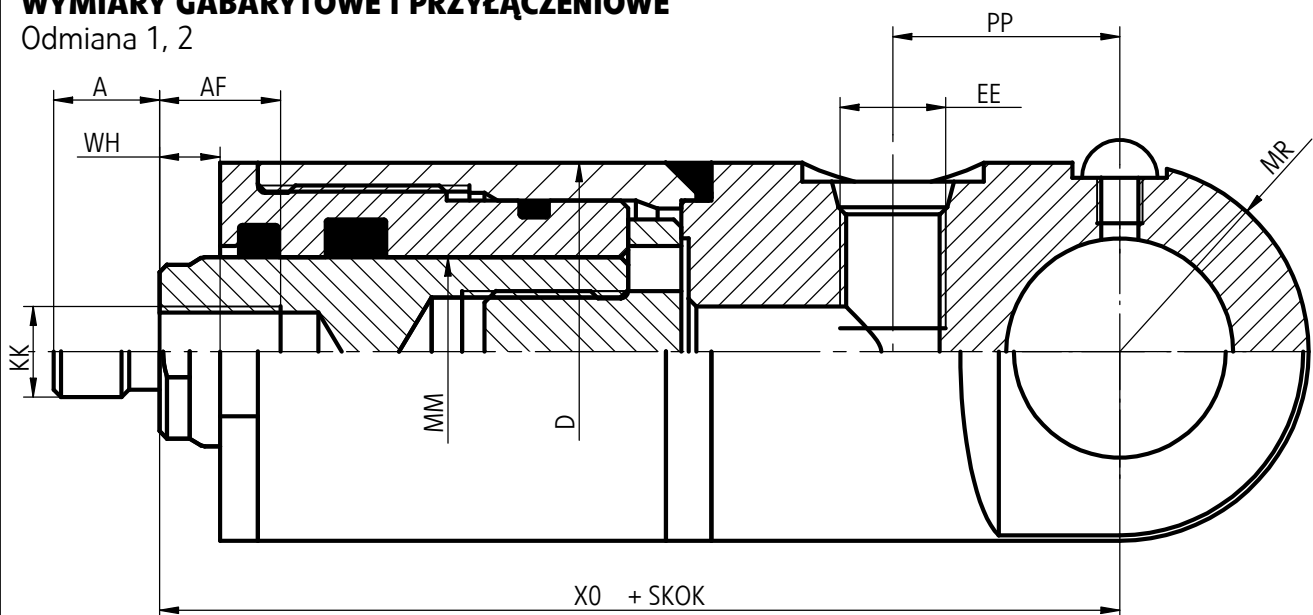
poprzez oddziaływanie ciśnienia czynnika roboczego na nurnik. Ruch powrotny (jałowy) następuje w wyniku mechanicznego obciążenia po połączeniu przestrzeni hydraulicznej siłownika ze sphywem (zbiornikiem).

**SCHEMAT HYDRAULICZNY****DANE TECHNICZNE**

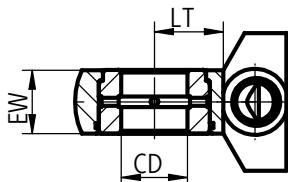
Czynnik roboczy	oleje hydrauliczne o lepkości 10 - 450 mm <sup>2</sup> /s
Ciśnienie nominalne	20 MPa
Wymagana dokładność filtrowania	16 μm
Temperatura pracy	-30 do 80 °C
Maksymalna prędkość pracy	0,5 m/s
Sprawność całkowita	> 0,9
Powłoka tłoczyska	chrom

# WYMIARY GABARYTOWE I PRZYŁĄCZENIOWE

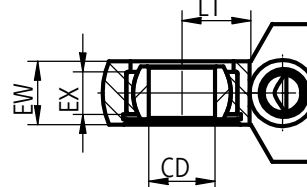
Odmiana 1, 2



Odmiana 1



Odmiana 2



Gniazda metryczne - wg PN/M-73101

Gniazda calowe - wg DIN 3852

MM	25	32	40	50	63	80								
A	14	16	18	20	22	30								
AF	16	22	20	22	28	34								
CD	16	20	25	30	35	40								
D	48	57	60	82,5	95	114								
EE	M	M14x1,5	M14x1,5	M16x1,5	M16x1,5	M22x1,5	M27x2							
	G	G 1/4"	G 1/4"	G 1/2"	G 1/2"	G 1/2"	G 3/4"							
EW	12	20	24	26	31	32								
EX	14	16	20	22	25	28								
KK	M12x1,5	M16x1,5	M16x1,5	M22x1,5	M27x2	M33x2								
LT	16	22	26	28	36	45								
MR	25	28,5	32	41	52,5	64								
PP	30	34	38	58	56	65								
WH	8	15	26	29	44	15	14	49						
XO	127	137	132	147	157	195	185	210	225	192	207	227	262	302
	200	400	100	250	630	1250	125	400	1600	200	500	1250	400	1250
Skok do	200	400	100	250	630	1250	125	400	1600	200	500	1250	400	1250

EE M dla gwintów metrycznych  
EE G dla gwintów calowych

## SPOSÓB ZAMAWIANIA

UCN	+		+20	+	+	+	*
Cylinder hydrauliczny numnikowy							
Sposób mocowania: mocowanie wahliwe = 1 mocowanie przegubowe = 2							
Gniazda przyłączy: gwint metryczny = M gwint calowy = G							
Zakończenie tłoczyska: gwint zewnętrzny = Z gwint wewnętrzny = W							
Ciśnienie nominalne w MPa							
Nr serii konstrukcyjnej X5 =X5 (X5-X9) niezmiennie wymiary przyłącza i zabudowy							
Średnica numnika wymiar MM wg tabeli na ark. 2							
Skok tłoka wg życzenia zamawiającego							
Ewentualne dodatkowe wymagania określone w sposób opisowy (do uzgodnienia z producentem)							-XXXX

Przykład oznaczenia:  
UCN1-MZ-20-X5-80-250

Fabryka wykonuje również nietypowe cylindry na specjalne zamówienie klienta.

PONAR Wadowice S.A.  
ul. Wojska Polskiego 29  
34-100 Wadowice  
tel. +48 33 488 21 00  
fax. +48 33 488 21 03  
[www.ponar-wadowice.pl](http://www.ponar-wadowice.pl)

