

OILIT



GF 20 - GF 40

Gruppo mobile di filtrazione
Mobile filtration unit

Con il fine di migliorare costantemente la qualità dei nostri prodotti, ci riserviamo il diritto di modificarne in qualsiasi momento le caratteristiche senza preavviso.

È responsabilità della spettabile clientela la costante verifica dei dati contenuti nei cataloghi.

Questo catalogo annulla e sostituisce i precedenti.

In order to constantly improve our products quality, we take the right to make changes to the catalogues at any time without notice.

Customers have the responsibility to continuously check all the information in the catalogues.

This catalogue cancels and replaces the previous ones.

GF 20 - GF 40

Gruppo mobile di filtrazione

Mobile filtration unit



I gruppi mobili di filtrazione GF20 e GF40 sono il sistema di rimozione del contaminante solido, presente negli oli a base minerale, adatto per il riempimento e/o lo svuotamento dei serbatoi, per il loro rabbocco e per la depurazione di sistemi già operanti.

I sistemi utilizzano filtri di tipo Spin-on; l'ampia gamma di materiali filtranti disponibili permette di equipaggiare il gruppo mobile con elementi aventi gradi di filtrazione compresi tra 250 µm e 3 µm.

Mobile filtration units GF20 and GF40 are self container portable units, designed to enable hydraulic fluids to be filtered in many installations or applications.

They can be used for filling or emptying systems or as an off-line filtering system.

Units are equipped with Spin-on filters; a complete range of replacement canisters is available to allow almost all levels of cleanliness to be achieved.

Filtration degrees from 250 µm to 3 µm are available.

Codice di ordinazione GF 20

CARATTERISTICHE GENERALI

Motore elettrico		0.5 kW 4 poli 380V
Portata	[L/min]	10
Valvola di massima	[bar]	Nessuna
Pressostato	[bar]	Nessuno
Tubo aspirazione		3/4" x 2000 mm
Tubo mandata		3/4" x 2000 mm
Dimensioni H L P	[mm]	260 x 235 x 510
Peso	[kg]	10
Elementi filtranti		CS05 / CS06

Part number GF 20

GENERAL FEATURES

Electrical motor		0.5 kW 4 poles 380V
Flow rate	[L/min]	10
Check valve	[bar]	None
Pressure switch	[bar]	None
Pipe size (suction)		3/4" x 2000 mm
Pipe size (pressure)		3/4" x 2000 mm
Dimensions H L W	[mm]	260 x 235 x 510
Weight	[kg]	10
Replacement filter elements		CS05 / CS06

Codice di ordinazione GF 40

CARATTERISTICHE GENERALI

Motore elettrico		0.75 kW 4 poli 220V
Portata	[L/min]	38
Valvola di massima	[bar]	5
Pressostato	[bar]	4
Tubo aspirazione		1" x 2500 mm
Tubo mandata		3/4" x 2500 mm
Dimensioni H L P	[mm]	960 x 580 x 800
Peso	[kg]	25
Elementi filtranti		CS10 / CS15

Part number GF 40

GENERAL FEATURES

Electrical motor		0.75 kW 4 poles
Flow rate	[L/min]	38
Check valve	[bar]	5
Pressure switch	[bar]	4
Pipe size (suction)		1" x 2500 mm
Pipe size (pressure)		3/4" x 2500 mm
Dimensions H L W	[mm]	960 x 580 x 800
Weight	[kg]	25
Replacement filter elements		CS10 / CS15

Nota:

Gli elementi filtranti serie CS sono da ordinare separatamente (vedi catalogo Filtri 08)

Note:

Replacement filter elements CS series have to be ordered separately (see our catalogue, leaflet Filters 08)

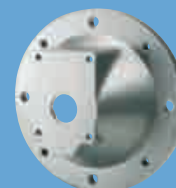
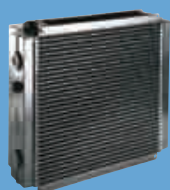
SCAMBIATORI
HEAT EXCHANGERS

FILTRI
FILTERS

ACCESSORI
ACCESSORIES

COMPONENTI
COMPONENTS

FLANGE / FLANGES
RACCORDI / COUPLINGS
BLOCCHI / MANIFOLDS



OMIT