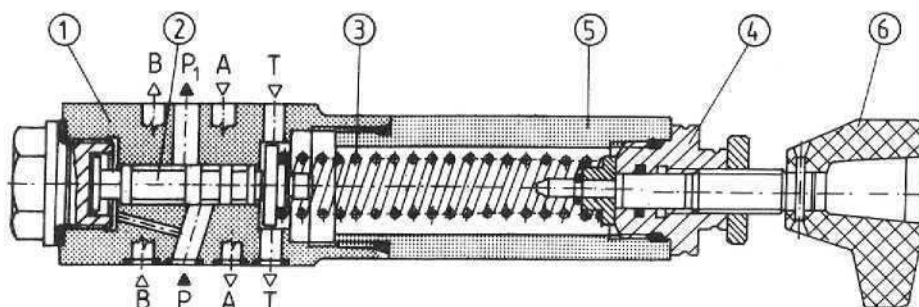


Zawory przyłączające warstwowe typu UZKC 6 przeznaczone są do sekwencyjnego sterowania ciśnieniem układów hydraulicznych. Mogą być również używane jako zawory przelewowe bezpośredniego działania.



OPIS DZIAŁANIA



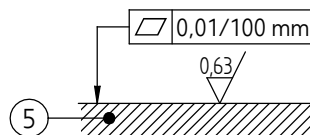
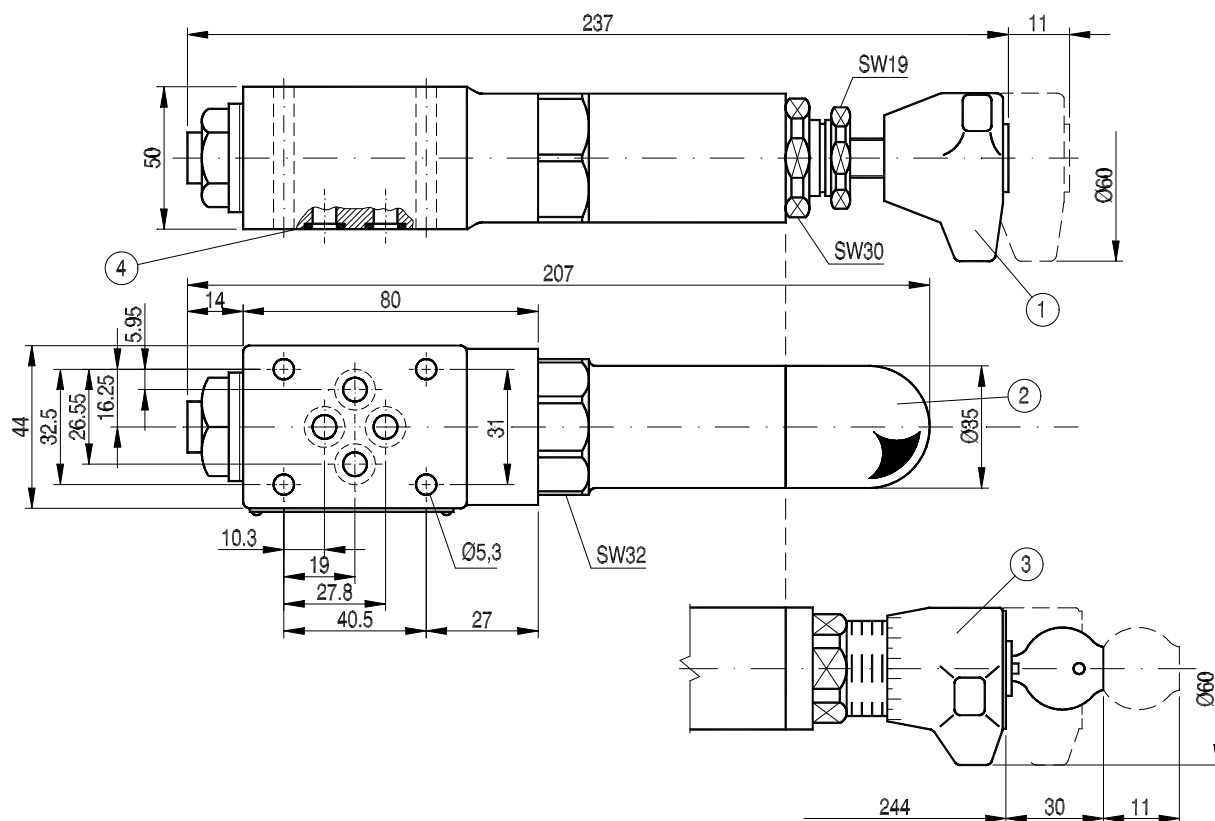
Silę sprężyny ustala się przez pokręcenie pokrętelem (6) nastawy (4). Gdy ciśnienie sterujące pokona opór sprężyny (3) suwak (2) przesunie się otwierając zamkniętą dotychczas drogę przepływu z kanału P do P₁.

Suwak (2) zaworu znajdujący się w korpusie (1) jest obciążony z jednej strony ciśnieniem wejściowym z kanału P, a ze strony przeciwnej siłą sprężyny (3) zależną od jej ugięcia.

DANE TECHNICZNE

Ciecz robocza	Olej mineralny
Maksymalne ciśnienie w kanałach A, B, P	31,5 MPa
Maksymalne nastawialne ciśnienie w kanale P (gdy w T = 0 MPa)	21 MPa
Maksymalne ciśnienie w kanale T	1,5 MPa
Lepkość nominalna cieczy	37 mm ² / s w temperaturze 328 K
Zakres lepkości	2,8 do 380 mm ² / s
Optymalna temperatura pracy (cieczy w zbiorniku)	313 do 328 K
Zakres temperatur	243 do 343 K
Wymagana filtracja cieczy	16 μm
Zalecana filtracja cieczy	10 μm
Masa zaworu	~ 1,2 kg

WYMIARY GABARYTOWE I PRZYŁĄCZENIOWE

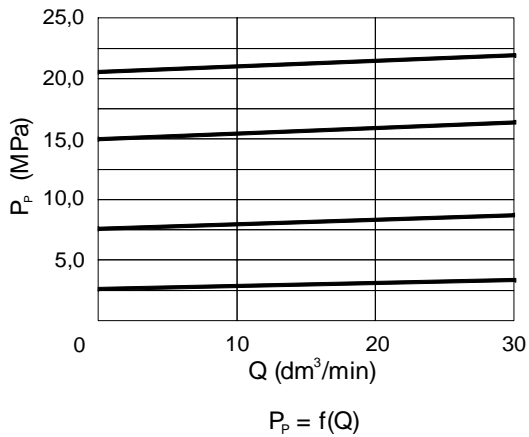


- 1 - Nastawa **1** (pokrętło)
- 2 - Nastawa **2** (śruba z gniazdem sześciokątnym)
- 3 - Nastawa **3** (pokrętło z zamkiem na klucz)
- 4 - Pierścień uszcz. o-ring 9,2 x 1,8 - szt. 4/komplet (P, T, A, B)
- 5 - Wymagany stan powierzchni płyty przyłączeniowej

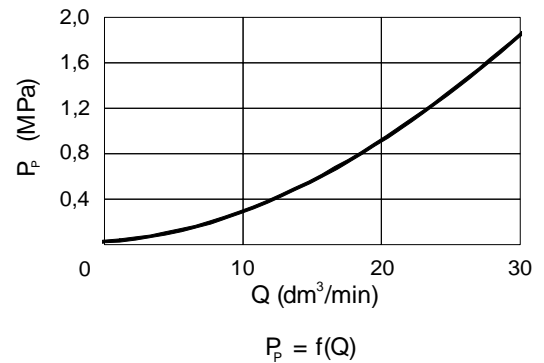
CHARAKTERYSTYKI

dla lepkości cieczy hydraulicznej $\nu = 41 \text{ mm}^2/\text{s}$ i temperatury $t = 50^\circ\text{C}$

Charakterystyki zależności ciśnienia wejściowego od natężenia przepływu $p_A = f(Q)$

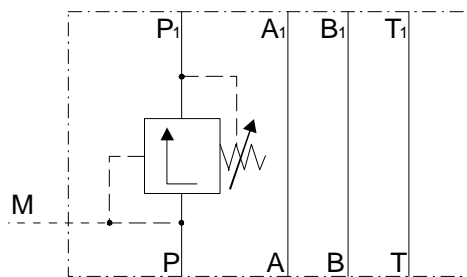


Charakterystyki zależności minimalnego ciśnienia wejściowego od natężenia przepływu $p_p = f(Q)$

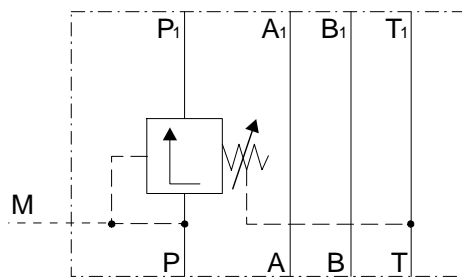


SCHEMATY

Schematy hydrauliczne zaworów typ UZKC 6...



wersja UZKC 6/...- W -...P



wersja UZKC 6/...- Y -...P

SPOSÓB ZAMAWIANIA

Zamowienie wg zakodowanego jak niżej symbolu należy kierować na adres producenta.

UZKC 6 / - - Y - - *

Numer serii
(30-39) - niezmiennne wymiary
przyłącza i zabudowy = 32

Zakres nastawianego ciśnienia
do 2,5 MPa = 25
do 7,5 MPa = **75**
do 15 MPa = 150
do 21 MPa = **210**

Rodzaj sterowania
**strumień sterujący odgałęziony od
strumienia głównego, przecieki
odprowadzone niezależnym kanałem T** = **Y**
strumień sterujący odgałęziony od strumienia
głównego, przecieki odprowadzone wspólnie
ze strumieniem odpływowym = W

Rodzaj elementu nastawczego
pokrętko = 1
śruba nastawcza = **2**
pokrętko z zamkiem na klucz = 3

Ewentualne dodatkowe wymagania
określone w sposób opisowy (do
uzgodnienia z producentem)

Rodzaj uszczelnienia
**NBR (dla cieczy na bazie
olejów mineralnych)** = **bez oznaczenia**
FKM (dla cieczy na bazie
estrów fosforanowych) = V

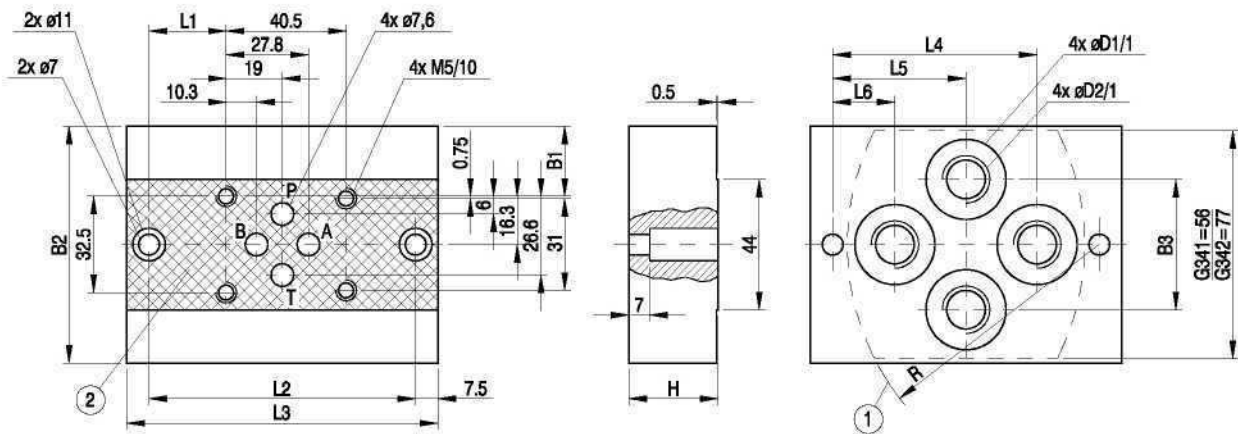
Umieszczenie zaworu
Zawór w kanale P = P

UWAGA:

Symbole zaznaczone drukiem pogrubionym oznaczają preferowane wersje wykonania dostępne w krótkim terminie dostawy.

Przykład zamówienia: UZKC6/32 - 75 -Y- 2 P

WYMIARY PRZYŁĄCZENIOWE PŁYTY DO PODŁĄCZENIA ZAWORU



1 - wybranie na czole płyty

Typ	B1	B2	B3	L1	L2	L3	L4	L5	L6	H	D1	D2	R	T
G341/01	12,7	58	34	21	80	95	55	40	25	25	22	G 1/4	70	13
G342/01	23,7	80	44	26	90	105	69	45	21	30	28	G 3/8	85	13
G341/02	12,7	58	34	21	80	95	55	40	25	25	22	M14 x 1,5	70	15
G342/02	23,7	80	44	26	90	105	69	45	21	30	27	M16 x 1,5	85	15

Ciętar płyty G 341 ... - 1 kg

Ciężar płyty G 342 ... - 1,9 kg

Mocowanie aparatu do płyty przyłączeniowej odbywa się za pomocą 4 śrub M5 x L - 10.9 PN-74/M-82302 (DIN 912-10.9) o długościach L zależnych od ilości łączonych aparatów dokręcanych momentami $M_d = 8,8 \text{ Nm}$.

Płyta przyłączeniowa i śruby mocujące nie wchodzi w skład kompletu zaworu.

PONAR Wadowice S.A.
ul. Wojska Polskiego 29
34-100 Wadowice
tel. +48 33 488 21 00
fax. +48 33 488 21 03
www.ponar-wadowice.pl

