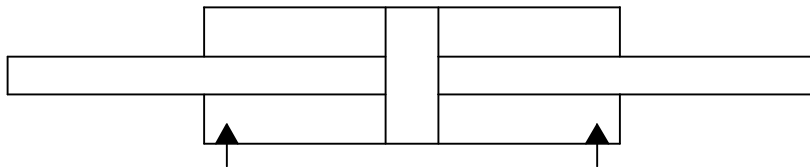


### ZASTOSOWANIE

Dwutłoczkowy siłownik hydrauliczny dwustronnego działania zamienia energię ciśnienia, zakumulowaną w doprowadzanej do siłownika cieczy roboczej, na energię mechaniczną wprawiającą tłok w ruch posuwisto-zwrotny.

Ruch roboczy tłoka wymuszany jest poprzez oddziaływanie ciśnienia czynnika roboczego na jedną ze stron tłoka. Ruch powrotny tłoka wymuszany jest oddziaływaniem ciśnienia czynnika po stronie przeciwnej.

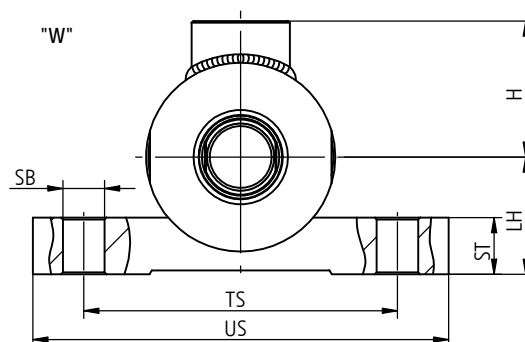
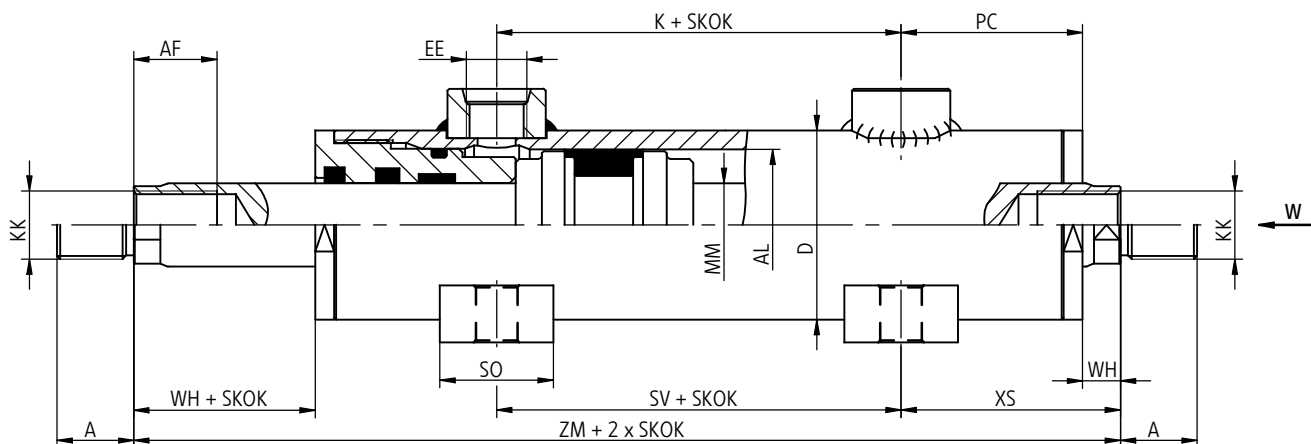
### SCHEMAT HYDRAULICZNY



### DANE TECHNICZNE

Czynnik roboczy	oleje hydrauliczne o lepkości 10 - 450 mm <sup>2</sup> /s
Ciśnienie nominalne	20 MPa
Wymagana dokładność filtrowania	16 μm
Temperatura pracy	-30 do 80 °C
Maksymalna prędkość tłoka	0,5 m/s
Sprawność całkowita	> 0,9
Powłoka tłoczyska	chrom

## WYMIARY GABARYTOWE I PRZYŁĄCZENIOWE



Gniazda metryczne wg PN/M-73101 - EE M

Gniazda calowe wg DIN 3852 - EE G

AL	25	32	40	50	63	80	100	125	140	160	
MM	18	22	22	28	36	45	56	70	80	90	
A	14	16	18	20	22	30	36	45	50	56	
AF	16	22	22	30	36	45	50	63	75	85	
D	35	42	50	65	76	95	120	150	170	195	
EE	M	M14x1,5	M14x1,5	M16x1,5	M16x1,5	M22x1,5	M27x2	M33x2	M33x2	M33x2	M33x2
	G	G1/4	G1/4	G3/8	G3/8	G1/2	G3/4	G1	G1	G1	G1
H	31	32	36	42	50	62	75	88	98	110	
KK	M12x1,5	M16x1,5	M16x1,5	M22x1,5	M27x2	M33x2	M42x2	M48x2	M56x2	M64x2	
LH	28	-	31	38	44	57	68	85	95	115	
PC	32	-	48	47	59	67	86	85	100	99	
PK	61	-	57	59	72	92	114	130	-	162	
SB	9	-	11	14	20	20	26	26	30	33	
SO	22	-	30	35	50	50	50	60	70	75	
ST	12	-	15	18	25	30	35	35	35	40	
SV	71	-	57	59	72	92	114	120	-	162	
TS	68	-	83	102	124	149	172	205	220	250	
US	90	-	110	130	165	190	240	255	280	310	
WH	12	-	10	15	15	18	20	23	26	36	
XS	44	-	58	62	74	85	96	108	115	135	
ZM	159	163	163	183	220	262	306	338	-	432	

## SPOSÓB ZAMAWIANIA

UCD	+	+	20	+	+	/	+	+	*
-----	---	---	----	---	---	---	---	---	---

**Siłownik hydrauliczny z dwustronnym tłoczyskiem**

**Sposób mocowania**

mocowanie łapowe = 6

**Gniazda przyłączy**

gwint metryczny = M

gwint calowy = G

**Zakończenie tłoczyska**

gwint metryczny zewnętrzny = Z

gwint metryczny wewnętrzny = W

**Ciśnienie nominalne w MPa**

**Nr serii konstrukcyjnej**

X5 = X5 (X5-X9)

niezmienne wymiary przyłącza i zabudowy

**Średnica tłoka**

wymiar AL wg tabeli na ark. 2

**Średnica tłoczyska**

wymiar MM wg tabeli na ark. 2

**Skok siłownika**

wg życzenia zamawiającego

Ewentualne dodatkowe wymagania określone w sposób opisowy (do uzgodnienia z producentem)

- XXXX

Przykład oznaczenia:

UCD6-MZ-20-X5-80/45-500

Fabryka wykonuje również nietypowe ucha na specjalne zamówienie klienta.

PONAR Wadowice S.A.  
ul. Wojska Polskiego 29  
34-100 Wadowice  
tel. +48 33 488 21 00  
fax. +48 33 488 21 03  
[www.ponar-wadowice.pl](http://www.ponar-wadowice.pl)

