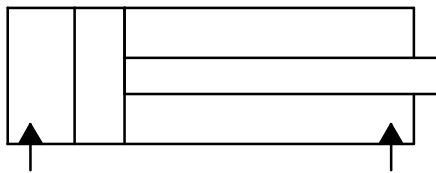


ZASTOSOWANIE

Jednotłoczkowy siłownik hydrauliczny dwustronnego działania zamienia energię ciśnienia, zakumulowaną w doprowadzonej do siłownika cieczy roboczej, na energię mechaniczną wprawiającą tłok w ruch posuwisto-zwrotny.

Ruch roboczy tłoka wymuszony jest poprzez oddziaływanie ciśnienia czynnika roboczego po stronie tłokowej. Ruch powrotny tłoka wymuszony jest oddziaływaniem ciśnienia czynnika po stronie tłoczkowej.

SCHEMAT HYDRAULICZNY

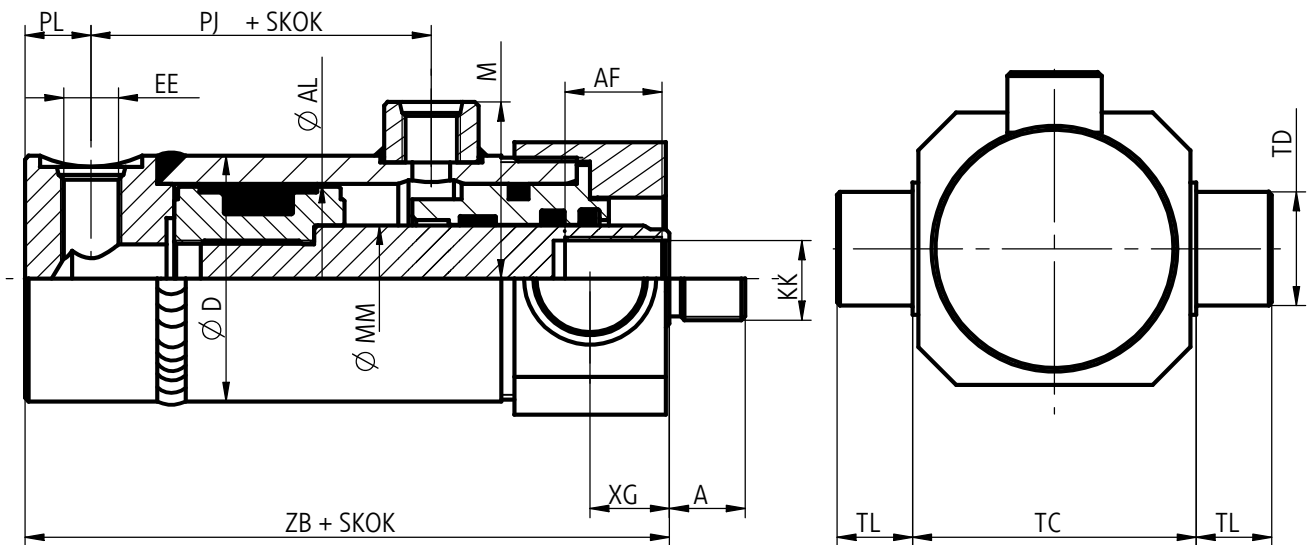


DANE TECHNICZNE

Czynnik roboczy	oleje hydrauliczne o lepkości 10 - 450 mm ² /s
Ciśnienie nominalne	20 MPa
Wymagana dokładność filtrowania	16 μm
Temperatura pracy	-30 do 80 °C
Maksymalna prędkość pracy	0,5 m/s
Sprawność całkowita	> 0,9
Powłoka tłoczkowa	chrom

WYMIARY GABARYTOWE I PRZYŁĄCZENIOWE

Odmiana 5



Gniazda metryczne - wg PN/M-73101

Gniazda calowe - wg DIN 3852

AL.	25	32	40	50	63	80	100	125	140	160
MM	18	22	22	28	36	45	56	70	80	90
D	35	42	50	65	75	95	120	150	170	195
KK	M12x1,5	M16x1,5	M16x1,5	M22x1,5	M27x2	M33x2	M42x2	M48x2	M56x2	M64x2
EE	M	M14x1,5	M14x1,5	M16x1,5	M16x1,5	M22x1,5	M27x2	M33x2	M33x2	M33x2
	G	G 1/4"	G 1/4"	G 1/2"	G 1/2"	G 1/2"	G 3/4"	G 1"	G 1"	G 1"
TC	49	64	65	75	95	120	150	195	225	240
TL	16	18	16	20	25	31	40	50	50	63
TD	20	25	25	30	35	40	50	55	60	80
PL	13	13	16	17	21	20	27	28	35	32
Pj	52	59	64	73	85	105	124	135	155	154
AF	16	22	22	30	36	45	50	63	75	85
A	14	16	18	20	22	30	36	45	50	56
XG	23	26,5	19	22	22	30	30	55	50	50
ZB	130	143,5	138	152	180	210	264	283	323	328

EE M dla gwintów metrycznych

EE G dla gwintów calowych

SPOSÓB ZAMAWIANIA

UCJ + +20 + + / + + *

Cylinder hydrauliczny
z jednostronnym tłoczyskiem

Sposób mocowania:
mocowanie trzpieniowe = 5

Gniazda przyłączy:
gwint metryczny = M
gwint calowy = G

Zakończenie tłoczyska:
gwint zewnętrzny = Z
gwint wewnętrzny = W

Ciśnienie nominalne w MPa

Nr serii konstrukcyjnej
X5 =X5 (X5-X9)
niezmiennie wymiary przyłącza i zabudowy

Średnica tłoka
wymiar AL wg tabeli na ark. 2

Średnica tłoczyska
wymiar MM wg tabeli na ark. 2

Skok tłoka
wg życzenia zamawiającego

Ewentualne dodatkowe wymagania określone w sposób opisowy (do uzgodnienia z producentem)

-XXXX

Przykład oznaczenia:

UCJ5-MZ-20-X5-80/45-250

Fabryka wykonuje również nietypowe cylindry na specjalne zamówienie klienta.

PONAR Wadowice S.A.
ul. Wojska Polskiego 29
34-100 Wadowice
tel. +48 33 488 21 00
fax. +48 33 488 21 03
www.ponar-wadowice.pl

